

REISCH Q

1

REISCH 



5	Vorwort
6	Hochbau
8	CHG Meridian Weingarten
10	Salem College Überlingen
14	Golfhotel Bad Waldsee
16	Fachhochschule Biberach
18	Kreissparkasse Ravensburg
20	Staufer-Gymnasium Pfullendorf
24	Elisabethenhaus Bad Waldsee
25	Hofgartencenter Sigmaringen
26	Thermalbad Bad Waldsee
27	Knoll Maschinenbau Bad Saulgau
28	Marquart Automobilsysteme Tuttlingen
30	Stadtforum Bad Saulgau
32	Schlüsselfertiges Bauen
34	Boehringer Ingelheim Biberach
38	Technidata Markdorf T-Systems Weingarten Heimberger Center Ravensburg
39	Bahnhofsareal Ravensburg Büropark „Alte Ziegelei“ Immenstaad Autohaus Wald Ravensburg Maschinenfabrik Müller-Weingarten
40	Jachtclub Gohren-Kressbronn
42	Thermalbad Bad Saulgau
44	Merckle Arzneimittel Ulm Maschinenfabrik Paul Dürmentingen
46	Planen und Bauen
48	Am Gänsbühl Bad Saulgau
52	Junge Häuser Bad Saulgau
54	Sporthalle im Kronried Bad Saulgau
56	Geschäftshaus Bad Saulgau
57	Klosterstraße Bad Saulgau
58	Dienstleistungszentrum Bad Saulgau
60	Ingenieur- und Tiefbau
62	B30 Umgehung Ravensburg
64	Tunnel bei Ertingen B311 Zugunterführung Ulm-FN K 7950
65	Salem College Fußgängerbrücke Autobahnbrücke A96
66	Referenzen
72	Die Planer der Projekte Impressum

Unser Bauunternehmen arbeitet seit über 70 Jahren erfolgreich am Markt und beschäftigt 200 Mitarbeiter. Damit verknüpfen wir die Vorteile eines mittelständischen, regional tätigen Betriebes mit der Leistungsfähigkeit für große Baumaßnahmen. Bei Bauvorhaben in allen Größenordnungen sind wir unseren Auftraggebern stets fairer und verlässlicher Partner. Für jedes Projekt haben Kunden einen persönlichen Ansprechpartner, dabei bieten wir optimale Beratung und erstklassige Betreuung. Leidenschaft für gute Architektur prägt unsere Arbeit gleichermaßen, wie präzise kalkulierte Planungen. Darüber hinaus erhalten unsere Auftraggeber Dienstleistungen, die funktionieren. Dies gilt für alle fünf Kernbereiche Hochbau / Rohbau, schlüsselfertiges Bauen, Planen und Bauen, Projektentwicklung sowie Tiefbau, Ingenieurbau, Betonfertigteile.

Hochbau Rohbau

Im **Hochbau/Rohbau** setzen wir die Wünsche von Planern und Architekten um und realisieren erfolgreich unterschiedlichste Projekte. Flexibilität und Vielfalt zeigen wir bei der Erstellung aller Bauten. Unsere langjährige Erfahrung spiegelt sich bei jeder Ausführung in Qualität und traditioneller Handwerkskunst wieder. Ästhetik bleibt immer im Blickpunkt. Die Materialauswahl ist abwechslungsreich und richtet sich nach verschiedenen Kriterien. Unser Anspruch ist, diese Kriterien umzusetzen in Hochbauten von Wert. Denn jedes Gebäude hat bestimmte Aufgaben zu erfüllen, der Bau soll diesen exakt entsprechen. Er muss authentisch sein.



Sichtmauerwerk von sehr hohem
Ausführungsanspruch
Internat Salem College in Überlingen.

10 | 11





12 | 13 Authentizität von Material
Internat Salem College in Überlingen.



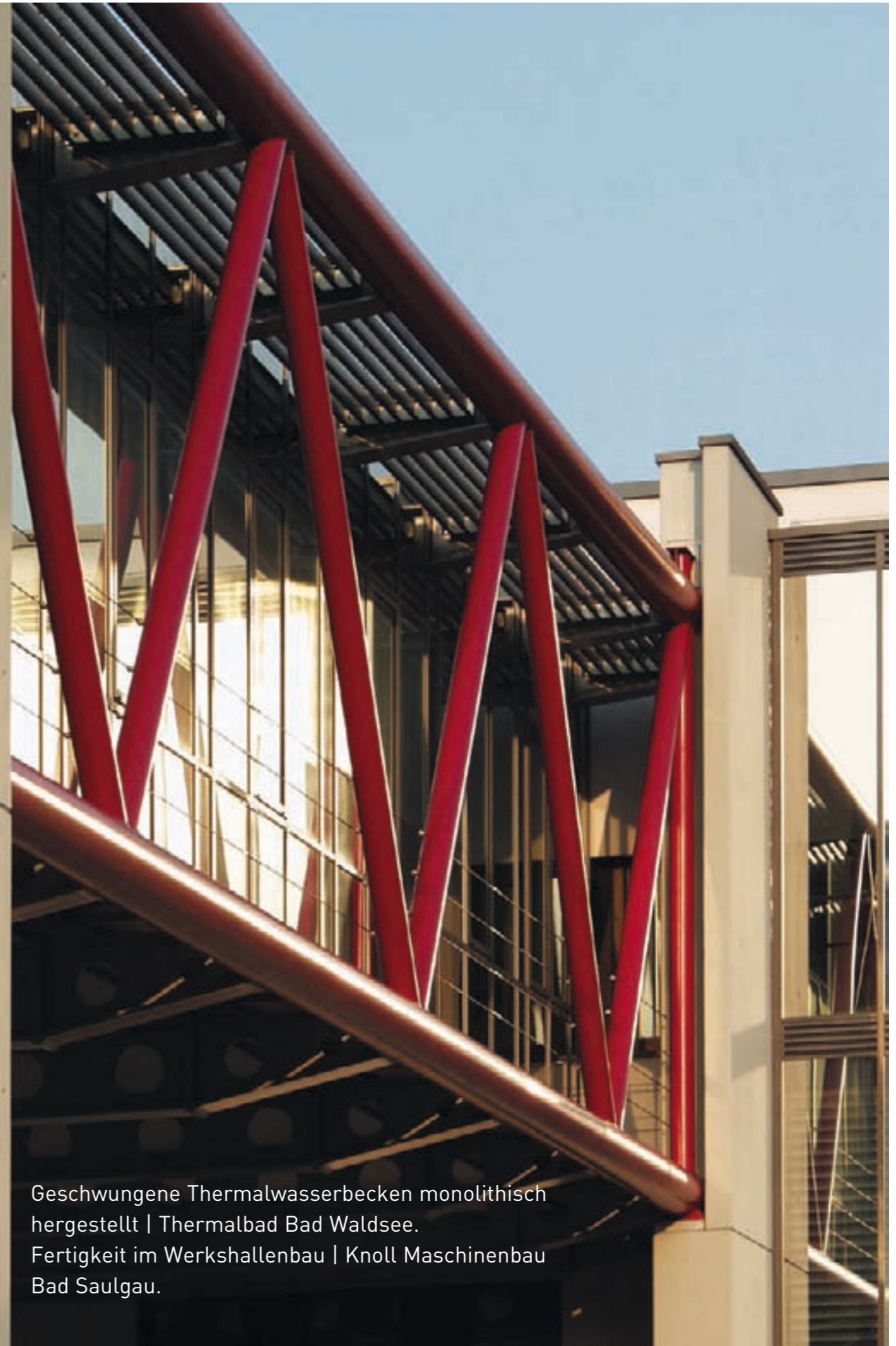












28 | 29 Produktionshalle für Elektrosysteme im weltweiten Einsatz | Marquardt Automobilsysteme, Tuttlingen.





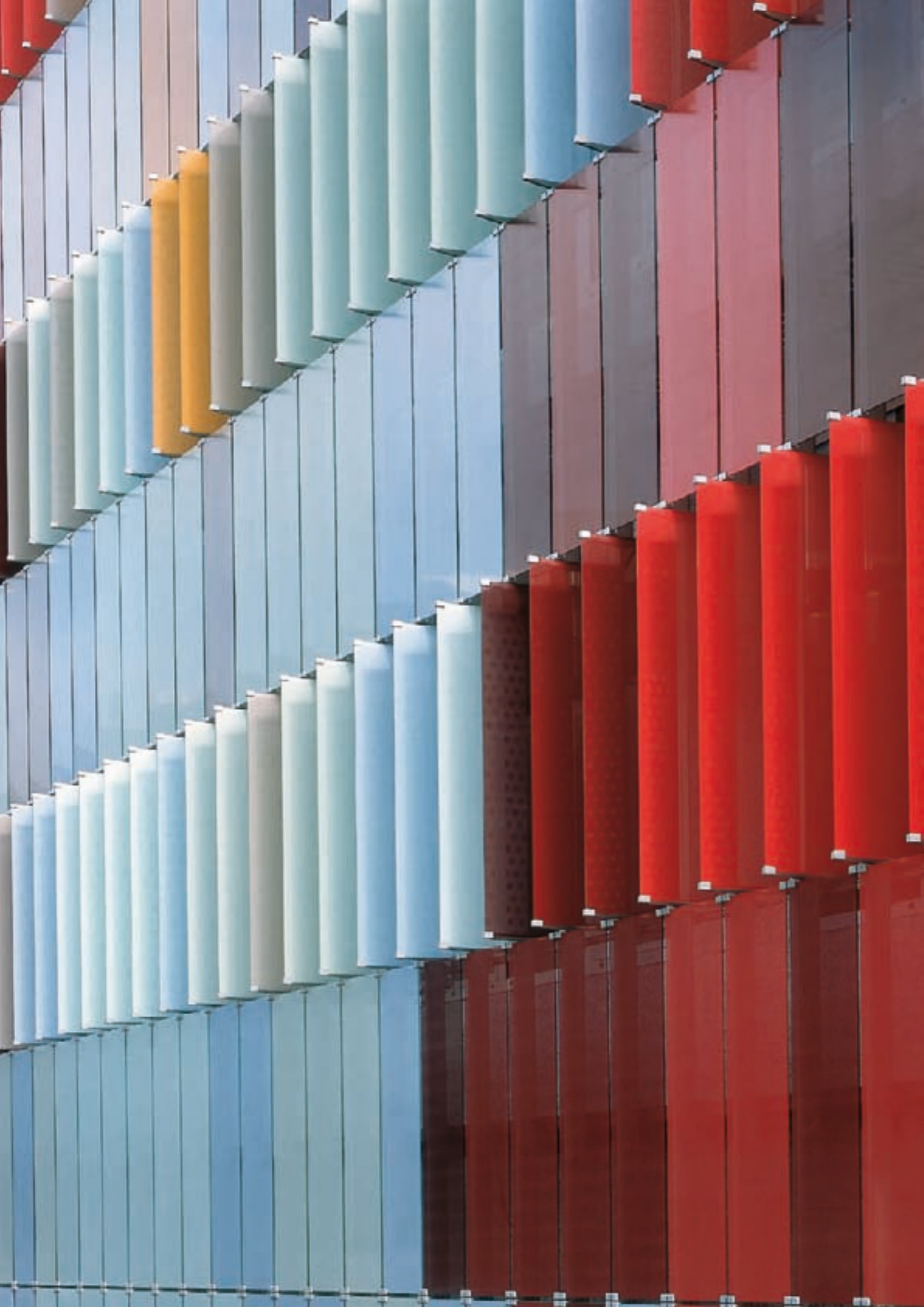
Beim **schlüsselfertigen Bauen** werden die Vorstellungen von Bauherren komplett von uns verwirklicht. Von der Planungs-
betreuung bis zur Schlüsselübergabe führt unser Bauunternehmen sämtliche Leistungen aus. Unsere Kunden bekommen einen Ansprechpartner für alle Gewerke. Wir stellen uns der Verantwortung als Anbieter der gesamten Bauleistung und sorgen für reibungsloses Management. Unsere Auftraggeber können eine funktionierende Bauabwicklung ebenso wie eine zuverlässige Betreuung während der Gewährleistungszeit erwarten. Einwandfreie Organisation führt zum Ziel. So entstehen anspruchsvolle Bauwerke zum gewünschten Termin.

Schlüsselfertiges Bauen



34 | 35 Preisgekrönt für anspruchsvolle
Architektur | Biologische Forschung J89,
Boehringer Ingelheim, Biberach.

H 81



36 | 37 Höchste Materialansprüche innen
wie außen | Biologische Forschung J89,
Boehringer Ingelheim, Biberach.



38 | 39 Büro- und Geschäftsgebäude mit gutem Preis-Leistungsverhältnis
Technidata Markdorf, Büro- und Produktionsgebäude
T-Systems Weingarten, Heimberger Center Ravensburg,
Bahnhofsareal Ravensburg, Büropark „Alte Ziegelei“
Immenstaad, Autohaus Wald Ravensburg, Maschinenfabrik Müller-Weingarten.





42 | 43 Ansprechende Architektur zu adäquatem Festpreis | Thermalbad Bad Saulgau.



44 | 45 Kombinierte Nutzung von pharmazeutischen Bauten | Büro- und Laborgebäude, Merckle, Ulm.
18000 m² Industrie-Nutzfläche | Maschinenfabrik Paul, Dürmentingen.



Wir **planen und bauen** für Sie.

Vor jeder Bebauung entwickeln wir Ideen oder setzen Ideen unserer Kunden um. Fingerspitzengefühl ist die Grundlage für das Realisieren von Projekten, die an Ort und Stelle passen. Das Denken in Plänen geht dem Entwerfen von Projekten voraus. Es schließt Materialien, Formen und Farben bereits mit ein. So werden aus optimalen Konzepten qualitativ hochwertige Bauten. Kostensicherheit ist ein entscheidender Faktor. Festen Boden unter den Füßen zu behalten, ist die Kunst am Bau.

Planen und Bauen

48 | 49 Perfektes Konzept für unbeschwertes Wohnen
Seniorenwohnanlage Am Gänsbühl, Bad Saulgau.





50 | 51 Verkehrsweg wird zur Kommunikationsplattform
Seniorenwohnanlage Am Gänsbühl, Bad Saulgau.

1



52 | 53 Ideale Voraussetzungen für Familien
Junge Häuser in Bad Saulgau.



54 | 55 Gute Aussichten beim Sport | Sporthalle im Kronried Bad Saulgau.



Akzente als Blickfang
Dienstleistungscenter B32 Bad Saulgau.



Tiefbau Ingenieurbau

Im **Ingenieur- und Tiefbau** werden von uns höchste Schwierigkeitsgrade ausgeführt – zum Beispiel das Bauen im Grundwasser. Mit technischem Sachverstand stellen wir uns jeder Herausforderung. Unser Unternehmen ist im Güteschutz Kanalbau in der höchsten Beurteilungsgruppe eingestuft. Exaktheit, geeignete Werkstoffe und Termintreue sind für jede Ausführung entscheidend. Wir erreichen Ziele durch interdisziplinäres Denken, beim Ingenieur- und Tiefbau wie in allen anderen Tätigkeitsbereichen. Ein neues Produktionswerk für Betonfertigteile macht uns noch schlagkräftiger.

Beton fertigteile



62 | 63 Spezialingenieurbau mit
fugenloser Bauweise
B30 Umgehung Ravensburg.



64 | 65 Schnelle Wege immer im Blick
Tunnel der Ortsumgehung Ertingen B311, Zug-
unterführung Ulm-Friedrichshafen Kreis-
straße K7950, Salem College Fußgängerbrücke
über B31 bei Überlingen, Autobahnbrücke A96.



Referenzen





Die Planer der Projekte.

CHG Meridian Weingarten Daller-Huber, Stuttgart | Salem College Überlingen
A. Lederer, J. Ragnarsdóttir + Oei, Stuttgart | Golfhotel Bad Waldsee Lauber +
Wöhr, München | Fachhochschule Biberach Kammerer + Belz, Stuttgart |
Kreissparkasse Ravensburg Prof. Heinz Mohl, Karlsruhe | Staufer-Gymnasium
Pfullendorf Prof. Christine Remensperger, Stuttgart | Hofgartenklinik Bad Waldsee
Norbert Kopf Biberach | Hofgartencenter Sigmaringen Moschkon + Partner,
Sigmaringen | Thermalbad Bad Waldsee Hans-Dieter Hecker, Freiburg |
Knoll Maschinenbau Bad Saulgau Bernd Kaibach, Bad Saulgau | Stadtforum Bad
Saulgau Peter Müller, Bad Saulgau | Boehringer Ingelheim Biberach Sauerbruch
Hutton, Berlin | Technidata Markdorf Johann P. Veese, Immenstaad |
Heimberger Center Ravensburg ERGO Architekten, Berlin | Bahnhofsareal
Ravensburg Dieter Rädle, Ravensburg | Büropark „Alte Ziegelei“ Immenstaad
Johann P. Veese, Immenstaad | Autohaus Wald Ravensburg Bernd Frank,
Leonberg | Maschinenfabrik Müller-Weingarten Koppenhöfer + Partner, Stuttgart |
„Ultramarin“ Gohren-Kressbronn Götz Siegmann, Langenargen | Thermalbad
Bad Saulgau Horst Haag, Stuttgart | Merckle Arzneimittel Ulm Scherr + Klimke,
Ulm | Maschinenfabrik Paul Dürmentingen Joachim Frank, Dürmentingen | Am
Gänsbühl Bad Saulgau Peter Müller, Bad Saulgau | Junge Häuser Bad Saulgau
Dieter Rädle + Kurt Hess, Ravensburg | Sporthalle im Kronried Bad Saulgau Roll +
Wichert, Ravensburg | Geschäftshaus Bad Saulgau Groß + Partner Bad Saulgau |
Klosterstraße Bad Saulgau Peter Müller, Bad Saulgau | Dienstleistungszentrum
B32 Peter Müller, Bad Saulgau | B30 Umgehung Ravensburg Leonhardt + Andrä,
Stuttgart | Salem College Fußgängerbrücke A. Lederer, J. Ragnarsdóttir + Oei,
Stuttgart | Autobahnbrücke A96 Landesamt für Straßenwesen Baden-
Württemberg, Neubauleitung Wangen | Zugunterführung Ulm-Friedrichshafen
K7950 Müller + Kromer, Reutlingen | Tunnel bei Ertingen B311 Straßenbauamt,
Riedlingen

Impressum.

Georg Reisch GmbH + Co. KG

Bauunternehmen

Schwarzachstraße 21 . 88348 Bad Saulgau
Tel.: (0 75 81) 20 02-0 . Fax: (0 75 81) 20 02-48
Gartenstraße 12/1 . 88212 Ravensburg
Tel.: (0 751) 5 61 84-0 . Fax: (0 751) 5 61 84-20
info@reisch-bau.de . www.reisch-bau.de

Konzeption, Gestaltung Müller & Hocke,
Anja Jelly, Bad Saulgau | Texte Alexandra
Freund-Gobs, Bad Saulgau | Fotografie
Zoëy Braun, Daniel Hartmann, Frank
Müller, Ingo Rack, Johannes Volz, Valentin
Worms, Werksfotos | Scans Franz Gangl,
Aulendorf | Druck Kösel, Altusried-Krugzell

