

**REISCH Q**

**3**

Bauwerke prägen unsere Umgebung. Durch ihre individuelle Planung und Ausführung strahlen sie fast so etwas wie „Persönlichkeit“ aus. Davon sind wir als Bauunternehmen und Miterschaffende überzeugt. Die Charaktereigenschaften von Gebäuden sind so vielfältig wie die der Menschen, mit denen wir leben oder arbeiten. Mal zeigen sie sich nüchtern, sachlich, zweckmäßig und repräsentativ, mal sind sie voller Spannung, lebendig oder schrill. Unsere Aufgabe ist es, den Charakter eines Gebäudes zu formen und entstehen zu lassen. Sei es als rein ausführendes Gewerk in der Rohbauphase, als Dienstleister bei der schlüsselfertigen Erstellung oder in der Planung und Projektentwicklung von Beginn an.

In den beiden ersten Bänden dieser Buchreihe haben wir bereits einige herausragende „Charaktere“ vorgestellt, an deren Entstehung wir beteiligt waren. Nun sind weitere individuelle Bauwerke hinzugekommen. Wir freuen uns, wieder eine abwechslungsreiche und ansprechende Auswahl an Gebäudebeispielen präsentieren zu können.



2



3

Verwaltungsgebäude Bauunternehmen  
Reisch, Bad Saulgau und Ravensburg





1	Zum Buch	70	Xaver Schneider GmbH & Co. KG, Mengen
5	Vorwort	70	Förderbänder Stoll GmbH, Pfullendorf
		70	Frankenhauser Gebr. GmbH & Co. KG, Bad Saulgau
<b>6</b>	<b>Hochbau</b>		
8	Zeppelin University gGmbH, Friedrichshafen	71	Anke Werkbänke – Anton Kessel GmbH, Andelfingen
10	Technologie- und Entwicklungszentrum Groz-Beckert, Albstadt-Ebingen	71	Oehler Ladensystem GmbH, Mengen
12	Magdalena-Neff-Schule, Ehingen	71	Expert, Bad Saulgau
14	Bürogebäude ZF-Friedrichshafen AG	72	Autowelt – Tankstelle und Werkstatt / Büros, Bad Saulgau
16	Competence Park, Friedrichshafen		
18	Lago Hotel und Restaurant, Ulm	72	Schlösser GmbH & Co. KG, Mengen
19	Verwaltungsgebäude Neue Straße, Ulm	74	Sauter Drehteile Bärenthal GmbH & Co. KG, Bährental
20	Medienhaus Schwäbischer Verlag, Ravensburg	76	Lock Antriebstechnik GmbH, Ertingen
22	Ärztelhaus Überlingen	78	Sanierung Hallenbad, Bad Saulgau
23	Gartenstadt, Neu-Ulm/Pfuhl	80	Wohnen mit Bäumen, Überlingen
24	Gästehaus Bauernschule, Bad Waldsee	82	Sanierung Hallenbad mit Sporthalle, Mengen
26	Liebherr Elektronik GmbH, Lindau		
28	Zentrum für Psychiatrie, Friedrichshafen	<b>84</b>	<b>Projektentwicklung</b>
30	Erweiterung Gesundheitszentrum Krankenhaus Ehingen	86	Das Ärztelhaus Ravensburg am Krankenhaus St. Elisabeth
	Mutter-Kind-Klinik, Friedrichshafen	88	Sanierung Hotel Kleber Post, Bad Saulgau
32	Gebäude G155 Boehringer-Ingelheim, Biberach	90	Kunstmuseum, Ravensburg
		92	Facharztzentrum am Klinikum, Konstanz
<b>34</b>	<b>Schlüsselfertiges Bauen</b>	<b>94</b>	<b>Tiefbau   Ingenieurbau</b>
36	Materialwirtschaftszentrum Kluftern	96	B311 Schmiechtalbrücke, Ehingen
	Motoren u. Turbinenunion Friedrichshafen	98	Tunnel und Grundwasserwanne bei Amtzell
38	Verwaltungsgebäude der EnBW, Biberach	100	B311 Kreuzstraßentunnel, Tuttlingen
40	Neue Messe, Friedrichshafen	104	Wasserbecken, Fischzucht Schmutz bei Zwiefalten
42	Hagebaumarkt Bad Waldsee		
	toom Baumarkt GmbH, Leutkirch	104	Donaudüker, Ulm
44	Erweiterung Lager und Büroflächen Geberit AG, Pfullendorf	105	Wasserkraftwerk, Beuron
		105	Donaubrücke, Untermarchtal
46	Die Zieglerschen, Fachklinik Höchsten, Bad Saulgau		
48	Großhandelslager Bodan, Grosshandel für Naturkost GmbH, Überlingen	<b>106</b>	<b>Betonfertigteile</b>
48	BLC GmbH Blech-Laser-Center, Gammertingen	<b>120</b>	<b>Referenzen</b>
50	Franz Kessler GmbH, Bad Buchau	124	Die Planer der Projekte
50	PAUL Maschinenfabrik GmbH & Co. KG, Dürmentingen		Impressum
50	Buck GmbH, Dürmentingen		
52	Hochschulcampus, Tuttlingen		
54	SWU Stadtwerke Ulm/Neu-Ulm GmbH		
56	Bürogebäude EvoBus GmbH, Ulm		
57	Senioren Residenz Esseratsweiler		
58	Hauptverwaltung Avira GmbH, Tett nang		
<b>60</b>	<b>Planen und Bauen</b>		
62	Geschäfts- und Bürogebäude Hauptstraße 100, Bad Saulgau		
64	Wettbewerb 1. Preis, KKH Konzert- und Kongresshaus, Konstanz		
66	Hallensportbad, Biberach		
68	Volksbank Bad Saulgau eG		

Unser Bauunternehmen arbeitet seit über 70 Jahren erfolgreich am Markt und beschäftigt 260 Mitarbeiter. Damit verknüpfen wir die Vorteile eines mittelständischen, regional tätigen Betriebes mit der Leistungsfähigkeit für große Baumaßnahmen. Bei Bauvorhaben in allen Größenordnungen sind wir unseren Auftraggebern stets fairer und verlässlicher Partner. Für jedes Projekt haben Kunden einen persönlichen Ansprechpartner, dabei bieten wir optimale Beratung und erstklassige Betreuung. Leidenschaft für gute Architektur prägt unsere Arbeit gleichermaßen, wie präzise kalkulierte Planungen. Darüber hinaus erhalten unsere Auftraggeber Dienstleistungen, die funktionieren. Dies gilt für alle fünf Kernbereiche Hochbau / Rohbau, schlüsselfertiges Bauen, Planen und Bauen, Projektentwicklung sowie Tiefbau, Ingenieurbau, Betonfertigteile.



# Hochbau Rohbau

Im **Hochbau/Rohbau** setzen wir die Wünsche von Planern und Architekten um und realisieren erfolgreich unterschiedlichste Projekte. Flexibilität und Vielfalt zeigen wir bei der Erstellung aller Bauten. Unsere langjährige Erfahrung spiegelt sich bei jeder Ausführung in Qualität und traditioneller Handwerkskunst wider. Ästhetik bleibt immer im Blickpunkt. Die Materialauswahl ist abwechslungsreich und richtet sich nach verschiedenen Kriterien. Unser Anspruch ist, diese Kriterien umzusetzen in Hochbauten von Wert. Denn jedes Gebäude hat bestimmte Aufgaben zu erfüllen, der Bau soll diesen exakt entsprechen. Er muss authentisch sein.

































Ärztehaus Überlingen







Gästehaus Bauernschule, Bad Waldsee











Erweiterung Gesundheitszentrum Krankenhaus Echingen



Mutter-Kind Klinik, Friedrichshafen









Beim **schlüsselfertigen Bauen** werden die Vorstellungen von Bauherren komplett von uns verwirklicht. Von der Planungs-  
betreuung bis zur Schlüsselübergabe führt unser Bauunternehmen sämtliche Leistungen aus. Unsere Kunden bekommen einen Ansprechpartner für alle Gewerke. Wir stellen uns der Verantwortung als Anbieter der gesamten Bauleistung und sorgen für reibungsloses Management. Unsere Auftraggeber können eine funktionierende Bauabwicklung ebenso wie eine zuverlässige Betreuung während der Gewährleistungszeit erwarten. Einwandfreie Organisation führt zum Ziel. So entstehen anspruchsvolle Bauwerke zum gewünschten Termin.

# Schlüsselfertiges Bauen















Hagebaumarkt, Bad Waldsee



toom-Fachmarkt, Leutkirch







Erweiterung Lager und Büroflächen Geberit AG, Pfullendorf







Großhandelslager Bodan, Grosshandel für Naturkost GmbH, Überlingen



BLC GmbH Blech-Laser-Center, Gammertingen

























Wir **planen und bauen** für Sie.

Vor jeder Bebauung entwickeln wir Ideen oder setzen Ideen unserer Kunden um.

Fingerspitzengefühl ist die Grundlage für das Realisieren von Projekten, die an Ort und Stelle passen. Das Denken in Plänen geht dem Entwerfen von Projekten voraus. Es schließt Materialien, Formen und Farben bereits mit ein. So werden aus optimalen Konzepten qualitativ hochwertige Bauten. Kostensicherheit ist ein entscheidender Faktor. Festen Boden unter den Füßen zu behalten, ist die Kunst am Bau.

# Planen und Bauen





Geschäfts- und Bürogebäude Hauptstraße 100, Bad Saulgau

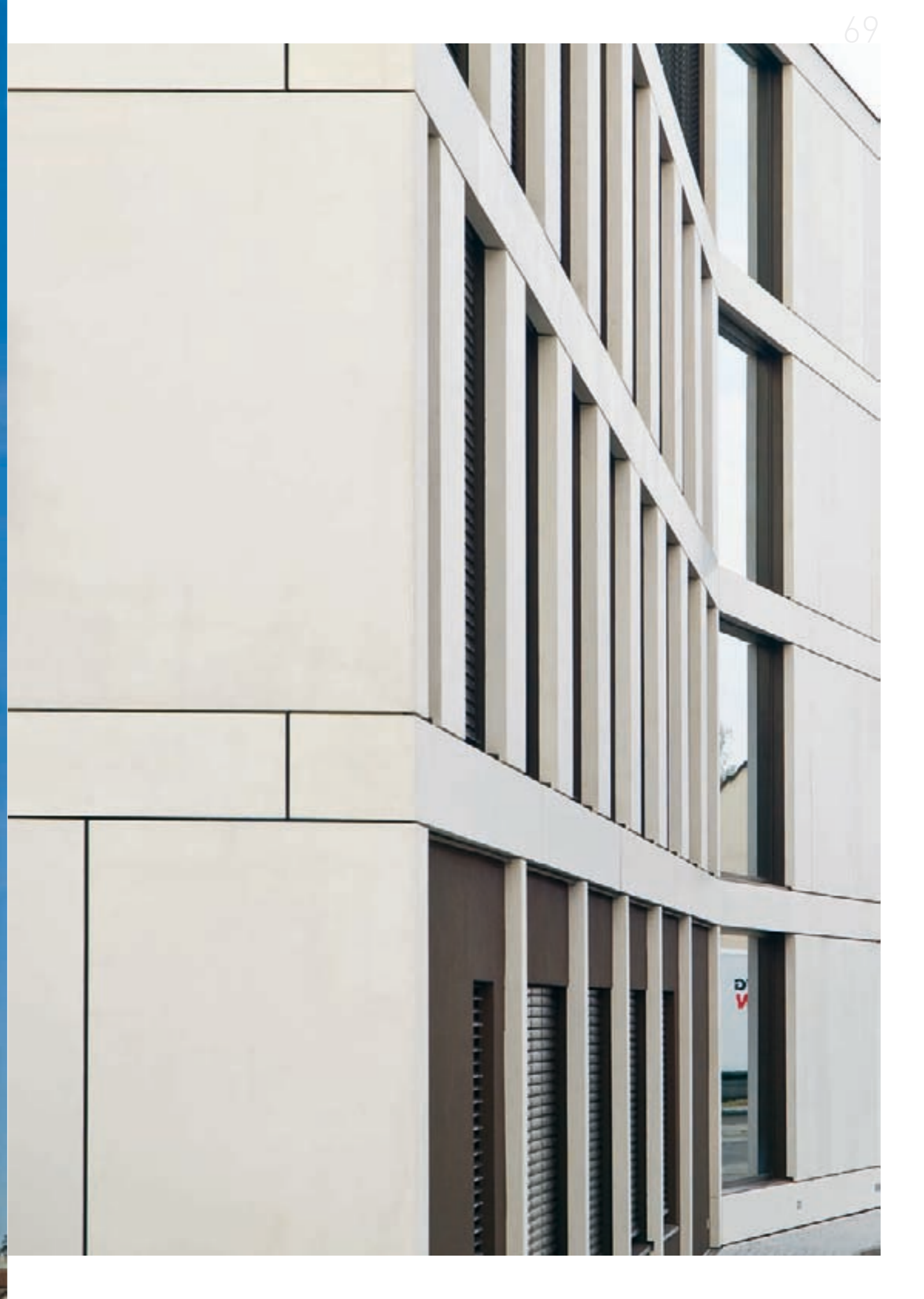














Xaver Schneider GmbH &amp; Co. KG, Mengen



Anke Werkbänke – Anton Kessel GmbH, Andelfingen



Förderbänder Stoll GmbH, Pfullendorf



Oehler Ladensystem GmbH, Mengen



Frankenhauser Gebr. GmbH &amp; Co. KG, Bad Saulgau



Expert, Bad Saulgau





Autowelt – Tankstelle, Werkstatt, Büros, Bad Saulgau



Schlösser GmbH & Co. KG



















Wohnen mit Bäumen, Überlingen









Für uns beginnt **Projektentwicklung** mit der Frage nach der Zweckmäßigkeit einer Projektidee. Welche Baumaßnahmen mit welcher Nutzung sind für die Stadtentwicklung vorteilhaft. Für welche Bebauung besteht am Standort Bedarf und wie muss ein Projekt aussehen, um diesen Bedarf zu erfüllen. Ein entscheidendes Kriterium ist die Auswahl des geeigneten Grundstücks. Die andere Möglichkeit der Projektentwicklung ist, für ein vorhandenes Grundstück Nutzungsmöglichkeiten zu erarbeiten. Wir entwickeln, planen und realisieren Projekte und übernehmen gegebenenfalls den Betrieb.

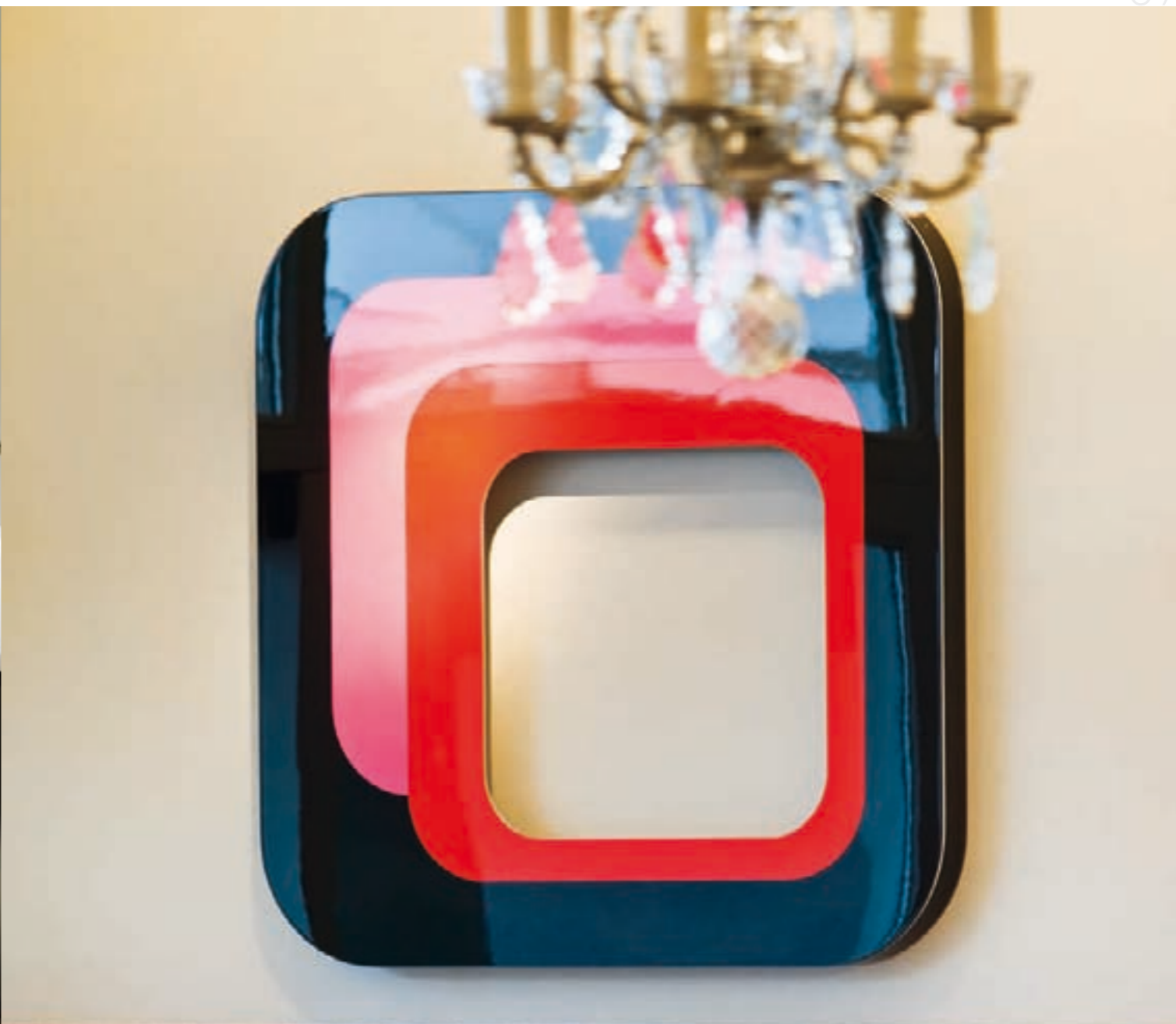
# Projektentwicklung



Das Ärztehaus Ravensburg am Krankenhaus St. Elisabeth











Kunstmuseum, Ravensburg



Aquarellskizzen von Prof. Arno Lederer







# Tiefbau Ingenieur bau

Im **Ingenieur- und Tiefbau** werden von uns höchste Schwierigkeitsgrade ausgeführt – zum Beispiel das Bauen im Grundwasser. Mit technischem Sachverstand stellen wir uns jeder Herausforderung. Unser Unternehmen ist im Güteschutz Kanalbau in der höchsten Beurteilungsgruppe eingestuft. Exaktheit, geeignete Werkstoffe und Termintreue sind für jede Ausführung entscheidend. Wir erreichen Ziele durch interdisziplinäres Denken, beim Ingenieur- und Tiefbau wie in allen anderen Tätigkeitsbereichen. Ein neues Produktionswerk für Betonfertigteile macht uns noch schlagkräftiger.



B311 Schmiechtalbrücke, Ehingen







Tunnel und Grundwasserwanne bei Amtzell



B 311 Kreuzstraßentunnel, Tuttlingen











Wasserbecken, Fischzucht Schmutz, Zwiefalten



Wasserkraftwerk, Beuron



Donaudüker, Ulm



Donaubrücke, Untermarchtal



A photograph showing a stack of concrete slabs and panels. The top layer consists of several slabs with a decorative geometric pattern of triangles in shades of blue and grey. Below this, there are several plain, light grey concrete slabs stacked horizontally. The text 'Beton fertigteile' is overlaid on the image in a large, black, sans-serif font.

# Beton fertigteile





Startblöcke und Sprungtürme Hallenbad, Biberach



Privatschwimmbad mit Betonwanne



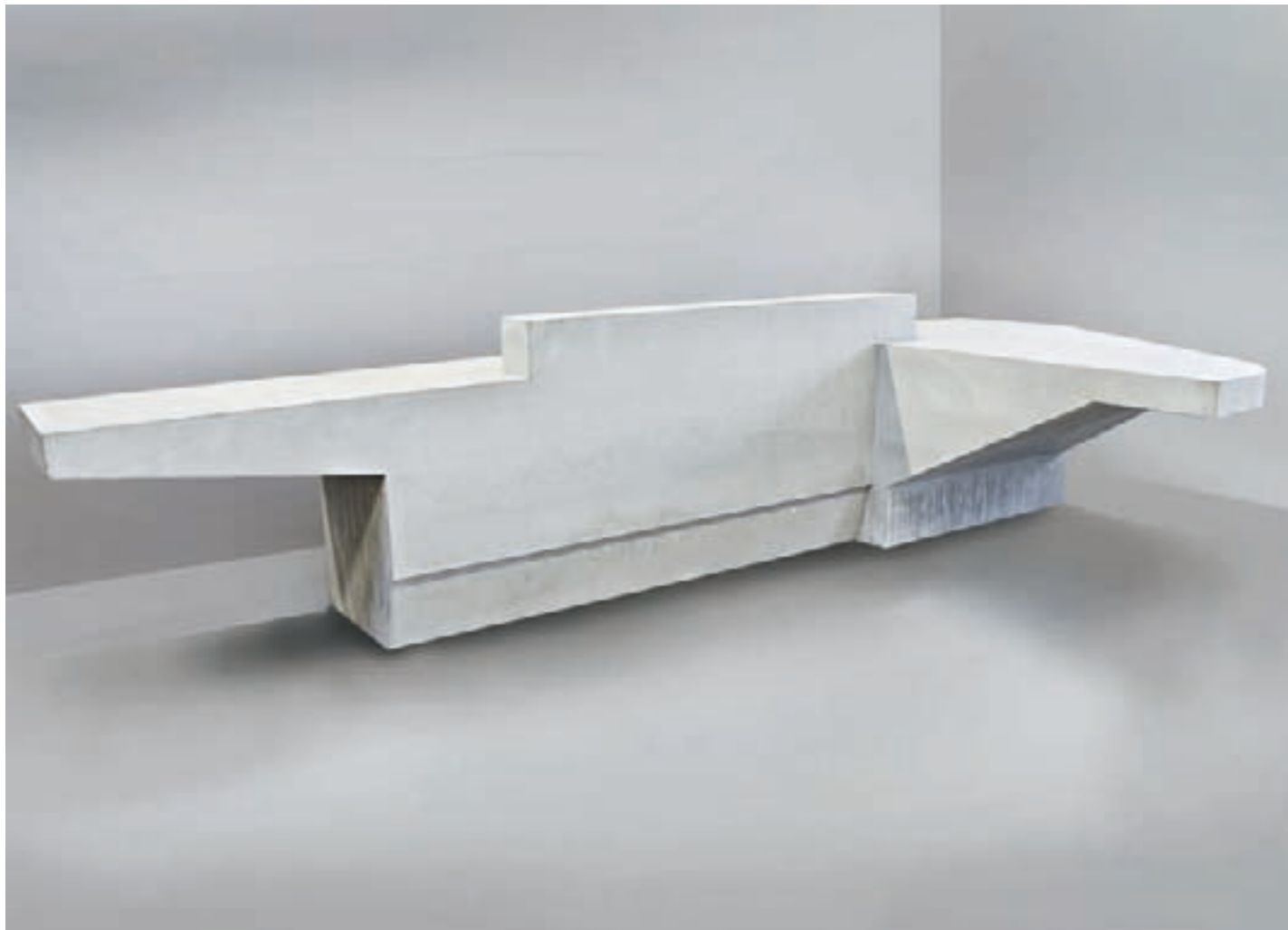


Betonsockel für die Plastiken des Künstlers Markus Daum



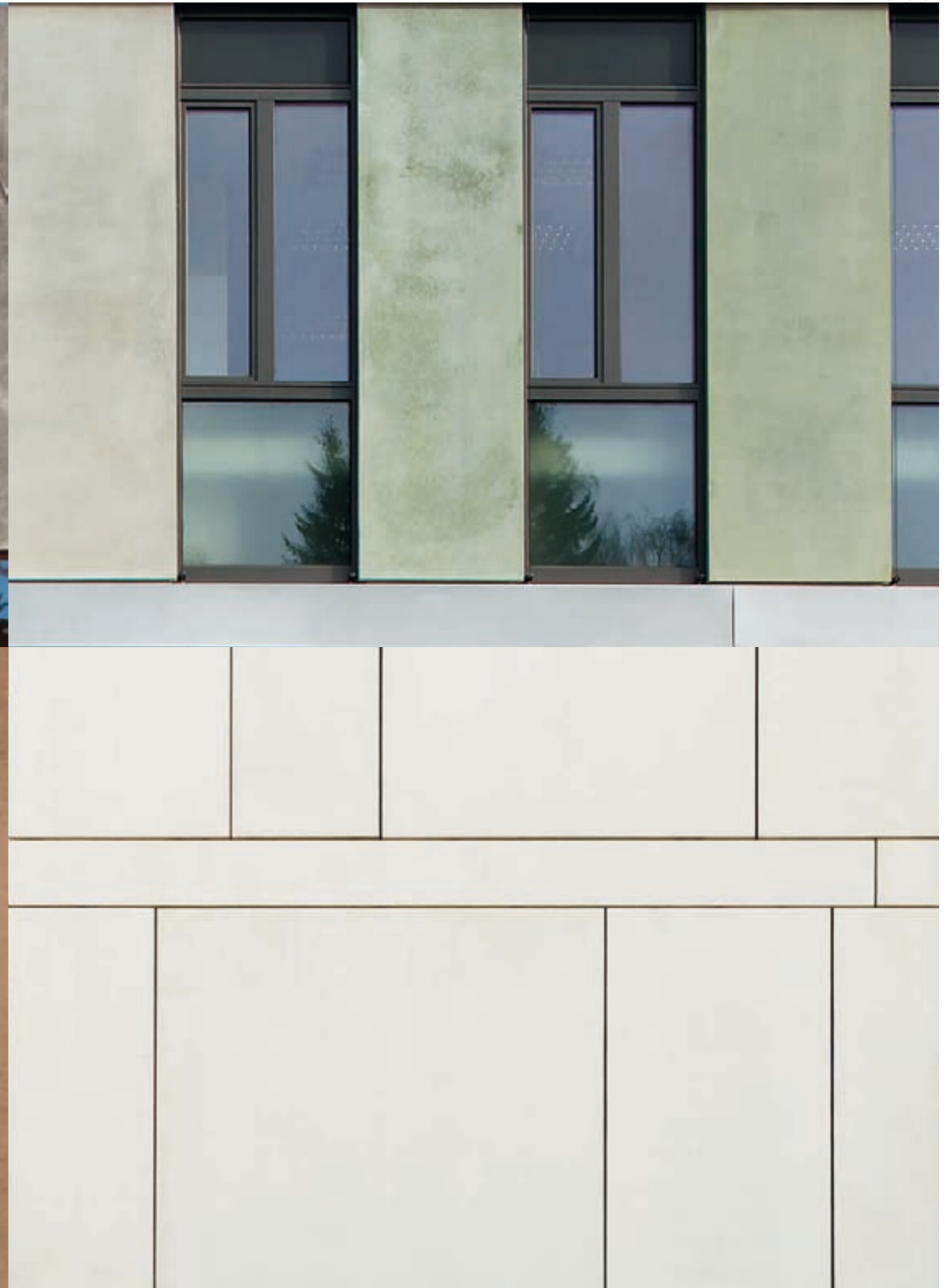








Fassadenelemente aus eingefärbten Betonfertigteilen







Fassadenelemente und Fertigteile aus Beton



# Referenzen







## Die Planer der Projekte.

Zeppelin University gGmbH, Friedrichshafen Architekt Fritz Hack, Friedrichshafen | Technologie- und Entwicklungszentrum Groz-Beckert, Albstadt-Ebingen Henn Architekten München | Magdalena-Neff-Schule, Ehingen Drei Architekten Haag Haffner Stroheker, Freie Architekten BDA, Stuttgart | Bürogebäude ZF-Friedrichshafen AG GMS Freie Architekten Isny/Friedrichshafen | Competence Park, Friedrichshafen AICHER Architekten Lustenau | Lago Hotel und Restaurant, Ulm Nething Generalplaner Ulm/Neu-Ulm GmbH | Verwaltungsgebäude Neue Straße, Ulm Braunger Wörtz Architekten GmbH, Ulm | Medienhaus Schwäbischer Verlag, Ravensburg Wiel Arets Architects B.V. Amsterdam | Ärztehaus Überlingen Architektengruppe Überlingen GmbH, Überlingen | Gartenstadt, Neu-Ulm/Pfuhl Nething Generalplaner Ulm/Neu-Ulm GmbH | Gästehaus Bauernschule, Bad Waldsee schlude ströhle richter architekten bda, Stuttgart | Liebherr Elektronik GmbH, Lindau Nething Generalplaner Ulm/Neu-Ulm GmbH | Zentrum für Psychiatrie, Friedrichshafen huber staudt architekten bda, Berlin | Erweiterung Gesundheitszentrum Krankenhaus Ehingen Braunger Wörtz Architekten GmbH, Ulm | Mutter-Kind-Klinik, Friedrichshafen Köhler Steinhoff Haehnel Architekten GmbH, Stuttgart | Gebäude G155 Boehringer-Ingelheim, Biberach Riegler Riewe Architekten ZT, Graz | Materialwirtschaftszentrum MTU GmbH Motoren und Turbinenunion Friedrichshafen, Kluftern Jauss+Gaupp Freie Architekten BDA, Friedrichshafen | Verwaltungsgebäude der EnBW, Biberach wöhr mieslinger architekten, Stuttgart | Neue Messe, Friedrichshafen gmp Architekten von Gerkan, Marg und Partner, Hamburg | Hagebaumarkt Bad Waldsee Redle Architekten, Leutkirch | toom-Baumarkt GmbH, Leutkirch Redle Architekten, Leutkirch | Erweiterung Lager und Büroflächen Geberit AG, Pfullendorf GJL Architekten BDA, Karlsruhe | Die Ziegler'schen, Fachklinik Höchsten, Bad Saulgau Weinbrenner.Single.Arabzadeh. Architektenwerkgemeinschaft, Nürtingen | Großhandelslager Bodan, Grosshandel für Naturkost GmbH, Überlingen Vögele Architektur, Konstanz | BLC GmbH Blech-Laser-Center, Gammertingen kpk | kerler + partner architekten ingenieure, Sigmaringen | Franz Kessler GmbH, Bad Buchau FAF GbR Architekten Ingenieure, Dürmentingen | PAUL Maschinenfabrik GmbH & Co. KG, Dürmentingen FAF GbR Architekten Ingenieure, Dürmentingen | Buck GmbH, Dürmentingen FAF GbR Architekten Ingenieure, Dürmentingen | Hochschulcampus, Tuttlingen Günter Hermann Architekten, Stuttgart | SWU Stadtwerke Ulm/Neu-Ulm GmbH Nething Generalplaner Ulm/Neu-Ulm GmbH | Bürogebäude Firma EvoBus GmbH, Ulm Kohlbecker | Architekten & Ingenieure, Gaggenau | Senioren Residenz Essersweiler Peter Holzer Architekturbüro, Meckenbeuren | Hauptverwaltung Avira GmbH PARTNER Aktiengesellschaft für Architekturentwicklung, Offenburg | Geschäfts- und Bürogebäude Hauptstraße 100, Bad Saulgau Müller Baukonzepte und Planung GmbH, Bad Saulgau und Ladislaus Wichert Architektur, Ravensburg | KKH Konzert- und Kongresshaus, Konstanz Dietrich / Untertrifaller Architekten ZT GmbH, Bregenz | Hallensportbad, Biberach 4a Architekten GmbH, Stuttgart | Volksbank Bad Saulgau eG fuchs.maucher.architekten, Waldkirch | Xaver Schneider GmbH & Co. KG, Mengen FAF GbR Architekten Ingenieure, Dürmentingen | Anke Werkbänke – Anton Kessel GmbH, Andelfingen Planungsbüro Gross + Partner, Architekten und Ingenieure, Bad Saulgau | Förderbänder Stoll GmbH, Pfullendorf Planquadrat Gaiser & Partner, Architekten und Baukonstrukteure, Sigmaringen | Oehler Ladensystem GmbH, Mengen FAF GbR Architekten Ingenieure, Dürmentingen | Frankenhauser Gebr. GmbH & Co. KG, Bad Saulgau Planungsbüro Gross + Partner, Architekten und Ingenieure, Bad Saulgau | Expert, Bad Saulgau Planquadrat Gaiser & Partner, Architekten und Baukonstrukteure, Sigmaringen | Autowelt – Tankstelle und Werkstatt / Büros, Bad Saulgau Planungsbüro Gross + Partner, Architekten und Ingenieure, Bad Saulgau | Schlösser GmbH & Co. KG, Mengen Bernd Kaibach Freier Architekt, Bad Saulgau | Sauter Drehteile Bärenthal GmbH & Co. KG, Bährental FAF GbR Architekten Ingenieure, Dürmentingen | Lock Antriebstechnik GmbH, Ertingen Bernd Kaibach Freier Architekt, Bad Saulgau | Sanierung Hallenbad, Bad Saulgau 4a Architekten GmbH, Stuttgart | Wohnen mit Bäumen, Überlingen Pia Planungsgesellschaft Ingenieure Architekten mbH, Überlingen | Sanierung Hallenbad mit Sporthalle, Mengen 4a Architekten GmbH, Stuttgart | Das Ärztehaus Ravensburg am Krankenhaus St. Elisabeth Arcass Freie Architekten BDA, Stuttgart | Sanierung Hotel Kleber Post, Bad Saulgau | Müller Baukonzepte und Planung GmbH, Bad Saulgau und Georg Reisch GmbH & Co. KG, Bad Saulgau | Kunstmuseum, Ravensburg Lederer + Ragnarsdóttir + Oei, Stuttgart | Facharztzentrum am Klinikum, Konstanz Bodamer Architekten BDA, Stuttgart | B311 Schmiechtalbrücke, Ehingen SSF Ingenieure AG, München | Tunnel und Grundwasserwanne bei Amtzell Breinlinger + Partner VBI Ingenieurgesellschaft mbH, Tuttlingen | Kreuzstraßentunnel, Tuttlingen | SSF Ingenieure AG, München | Wasserbecken, Fischzucht Schmutz bei Zwielfalten Wassermüller Ingenieurbüro für Bauwesen, Ulm | Wasserkraftwerk, Beuron Bitzer-Weber-Nolle Ingenieurbüro für Tragwerksplanung, Albstadt | Donaudüker, Ulm Entsorgungsbetriebe der Stadt Ulm | Donaubrücke, Untermarchtal | Breinlinger + Partner VBI Ingenieurgesellschaft mbH, Tuttlingen |

## Impressum.

**Georg Reisch GmbH + Co. KG****Bauunternehmen**

Schwarzachstraße 21 . 88348 Bad Saulgau  
 Tel.: (0 75 81) 20 02-0 . Fax: (0 75 81) 20 02-48  
 Gartenstraße 12/1 . 88212 Ravensburg  
 Tel.: (0 751) 5 61 84-0 . Fax: (0 751) 5 61 84-20  
 info@reisch-bau.de . www.reisch-bau.de

Konzeption, Gestaltung Müller & Hocke, Bad Saulgau | Texte Alexandra Freund-Gobs, Bad Saulgau, Georg Reisch GmbH & Co. KG | Fotografie Zooey Braun, Martin J. Duckek, Wolf-Dieter Gericke, Conné van d'Grachten, Manuel Gessler, Peter Holzer, Werner Huthmacher, Gerd Jütten, Felix Kästle, Anja Köhler, Kuhnle und Knödler, Franz-Josef Luib, Klaus Mellenthin, Achim Mende, Frank Müller, Ingo Rack, Georg Reisch GmbH & Co. KG, Martin Rudau, Foto Setzinger GmbH, Christoph Stefan, UlrichStudios, Johannes Volz, Fabian Wirth, Mark Wohlrab | Druck Kösel GmbH & Co. KG



