

REISCH Q

4

Ein gelungenes Bauwerk strahlt Persönlichkeit und Individualität aus und hat heute auch immer die Aufgabe, dem Faktor begrenzter Ressourcen Rechnung zu tragen. Nachhaltigkeit spielt eine große Rolle. Wahrnehmbar als eigenständiges Formengefüge soll ein Bauwerk sich einbetten in seine Umgebung. Nutzern muss es Perspektiven eröffnen.

Mit unserer Buchreihe stellen wir Ihnen seit 2008 ein vielfältiges Repertoire an Bauwerken „made by Reisch“ vor. Seitdem wir auch die Bereiche Projektentwicklung und Gebäudemanagement in unseren Firmenverbund mit aufgenommen haben, können wir die oben genannten Gedanken noch konsequenter verfolgen. Aber sehen Sie selbst. Wir wünschen Ihnen viel Spaß bei einer abwechslungsreichen Reise zu eindrucksvollen Projekten.



- 1 Zum Buch
 4 Georg Reisch GmbH & Co. KG
 6 Reisch Projektentwicklung GmbH & Co. KG
 8 Reisch Gebäudemanagement GmbH & Co. KG
- 10 Rohbau**
 12 Schwäbischer Verlag GmbH & Co. KG, Ravensburg
 16 Krankenhaus St. Elisabeth, Ravensburg
 18 Graf-Soden-Realschule, Friedrichshafen
 20 Kepler- und Humboldt-Gymnasium, Ulm
 22 Groz-Beckert KG, Albstadt, Gebäude 34
 22 ZfP Südwürttembergische Zentren für Psychiatrie, Bad Schussenried
 23 Josef Frick, Geschäftshaus Löwenplatz 9, Weingarten
 23 PRISMA Zentrum für Standort- und Regionalentwicklung GmbH, Friedrichshafen
 24 Groz-Beckert KG, Albstadt, Sozialzentrum
 24 Willi Stadler GmbH, Altshausen
 25 Donau-Iller Bank eG, Ehingen
 25 Gastromenü GmbH, Ulm
 26 Vermögen und Bau Baden-Württemberg, Ulm, Helmholtz-Institut
 28 KNOLL Maschinenbau GmbH, Bad Saulgau
 30 Kreissparkasse Tuttlingen
 32 Die Zieglerschen, e.V., Leopold-Schule, Altshausen
- 34 Schlüsselfertiges Bauen**
 36 SWU Stadtwerke Ulm/Neu-Ulm GmbH, IVU Immobilien-Verwaltungs-Gesellschaft Ulm mbH & Co. KG
 38 AGCO GmbH, Fendt, Marktoberdorf
 40 Winterhalter Gastronom GmbH, Meckenbeuren
 42 Raiffeisenbank Ravensburg eG
 44 Ingenieurbüro Sulzer GmbH & Co. KG, Vogt
 46 Diakonie der evangelischen Brüdergemeinde Korntal, Jugendhilfe Hofmannhaus, Wilhelmsdorf
 48 Die Zieglerschen e.V., Haus Saar, Wilhelmsdorf
 48 Die Zieglerschen e.V., Zentralküche, Wilhelmsdorf
 50 Landkreis Sigmaringen, Landratsamt Sigmaringen
 52 BMW Autohaus Auer, Ravensburg
 54 Fränkel AG, Quartier Metzstraße, Friedrichshafen
 55 Tegometall GmbH & Co. KG, Konstanz, Werk Krauchenwies
 56 Ernst Lorch KG, Albstadt
 57 Berta-Hummel-Schule, Bad Saulgau
 57 Mercedes Benz, Autohaus Riess GmbH & Co. KG, Weißensberg
- 58 Projektentwicklung**
 60 Post-Quartier, Ravensburg
 62 Bezner-Areal, Ravensburg
 63 Wohnen am Gigelberg, Biberach
 64 Kunstmuseum Ravensburg, Ravensburg
 68 Wohnen am Kunstmuseum, Ravensburg
 70 Technologie- und Verwaltungsgebäude, Ravensburg
 72 Pflegeheim, Leutkirch
 74 Mehrgenerationenzentrum, Meckenbeuren
 74 Wohnen am Rosengarten, Bad Saulgau

- 76 Planen und Bauen**
 79 SRH Kliniken Landkreis Sigmaringen GmbH, Ärztehaus, Bad Saulgau
 80 SWG Städtische Wohnungsbaugesellschaft Friedrichshafen mbH, Hotel und Büropark Rotach, Friedrichshafen
 82 Landkreis Ostallgäu, Gymnasium, Buchloe
 86 Volksbank Bad Saulgau eG, Bad Saulgau
 88 Stadt Nürnberg, Johann-Pachelbel-Realschule / Staatliche Fachoberschule II, Nürnberg
 90 SRH Kliniken Landkreis Sigmaringen GmbH, Bettenhaus am Krankenhaus, Bad Saulgau
 92 Stadt Rottenburg am Neckar, Volksbank-Arena, Rottenburg
 94 Große Kreisstadt Balingen, Lochenbad, Balingen-Weilstetten
 96 Wohnhaus 1, Bad Saulgau
 98 Wohnhaus 2, Bad Saulgau
 100 Ärztehaus „Medicum“ Marktoberdorf
 100 Deutsches Institut für Ärztliche Mission e.V. (Difäm), Tropenklinik, Tübingen
 101 Die Zieglerschen e.V., Pflegeheim, Mengen
 102 Stadt Lindau, Hauptfeuerwache, Lindau
 102 Kabus Textilpflege e.K., Bad Saulgau
 103 ASP-Equipment GmbH, Salem
 104 NMH GmbH, Hohentengen
 106 Seeger Präzisionsdrehteile GmbH, Salem
 108 ZOLLERN GmbH & Co. KG, Lauchertal
 110 Kinzelmannstiftung, Kinzelmannsturm, Bad Saulgau
- 112 Tiefbau | Ingenieurbau**
 112 Gemeinde Altheim, Weiher, Heiligkreuztal
 114 Abwasserzweckverband Mariatal, Klärwerk, Ravensburg-Mariatal
 114 Regierungspräsidium Tübingen, Hochwasserschutz, Riedlingen
 114 Stadtwerke Ulm, Hochbehälter Eselsberg, Ulm
 116 Stadt Meßkirch, Regenüberlaufbecken, Meßkirch
 117 Gemeinde Herbertingen, Mühlkanalbrücke, Marbach
 118 Regierungspräsidium Tübingen, Brücken Ortsumgehung Herbertingen
 120 Stadt Bad Saulgau, Umgehungsstraße, Bad Saulgau
 120 Stadt Bad Saulgau, Brücke Umgehungsstraße, Bad Saulgau
 121 Regierungspräsidium Tübingen, Überführung über die Bahn, Umgehungsstraße, Bad Saulgau, BW 2
 122 Tiefbauprojekte
- 124 Betonfertigteile**
- 142 Kunst und Bau**
 Künstler: Maurizio Nannucci (142-143), Markus Daum, Stephan Balkenhol, Gerold Miller, Gerhard Langenfeld (alle 144);
 Aron Demetz, Daniel Kojo Schrade, Christopher Lehmpfuhl, Markus Daum, Willi Siber, Gerold Miller, Michael Luther (alle 145);
 Christopher Lehmpfuhl, Michael Luther, Frank Müller, Katharina Hinsberg, (alle 146);
 Brigitte Kowanz, Aron Demetz, François Morellet (alle 147).
- 148 Die Planer der Projekte
 Impressum

Die Georg Reisch GmbH & Co. KG

Die Georg Reisch GmbH & Co. KG ist ein regional verankertes Bauunternehmen mit rund 300 Mitarbeitern und 80 Jahren erfolgreicher Firmengeschichte. Damit verknüpfen wir die Vorteile eines mittelständischen, regional tätigen Betriebes mit der Leistungsfähigkeit für große Baumaßnahmen. Bei allen Bauvorhaben sind wir unseren Auftraggebern stets fairer und verlässlicher Partner. Wir sind zertifiziert als ‚Top Job‘ Arbeitgeber. Im Firmenverbund bilden wir den kompletten Immobilien-Zyklus ab: Projektentwicklung, Bauunternehmen, Gebäude-management.



Potentiale erkennen,
Ideen verwirklichen.

Die Reisch Projektentwicklung GmbH & Co. KG agiert im Verbund oder in enger Partnerschaft mit anderen Unternehmen. Am Anfang steht die Idee, am Ende das Gebäude. Dazwischen findet ein komplexer Prozess statt, bei dem wir mit der Projektentwicklung eine unserer Kernkompetenzen einsetzen.



Betriebskonzepte entwickeln,
Abläufe nachhaltig steuern.

Für die Reisch Gebäudemanagement GmbH & Co. KG haben Ökonomie und Ökologie in enger Zusammenarbeit mit den Geschäftsbereichen Projektentwicklung und Bau besondere Bedeutung. Es entstehen ganzheitliche Gebäude, die geprägt sind von Beständigkeit über den gesamten Lebenszyklus hinweg.



Rohbau

Im Rohbau zeigen wir beim Umsetzen der Wünsche von Planern und Architekten Flexibilität und Vielfältigkeit. Unsere langjährige Erfahrung spiegelt sich in erstklassiger Ausführung und traditioneller Handwerkskunst wider. Die Materialauswahl ist abwechslungsreich, handwerkliche Qualität bleibt immer im Blickpunkt. So entstehen Hochbauten von Wert.



Neubau Schwäbischer Verlag in Ravensburg





Neustrukturierung Krankenhaus St. Elisabeth Ravensburg, Bauteil A





Erweiterungsbau für die Graf-Soden-Realschule in Friedrichshafen





Gebäude 34 der Groz-Beckert KG in Albstadt



Gebäude Löwenplatz 9 in Weingarten

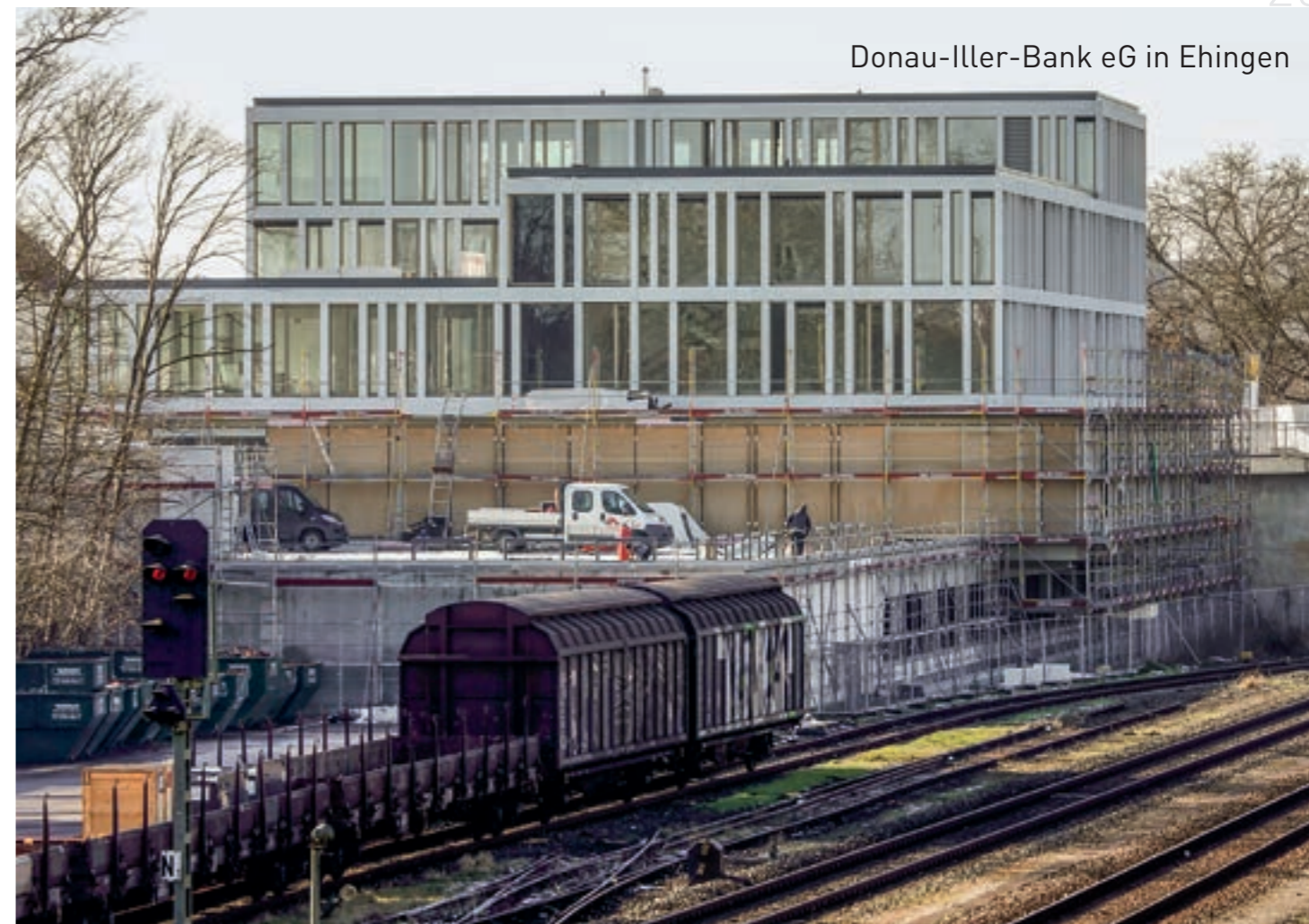


Competence Park Friedrichshafen, 4. Gebäude

ZfP, Gustav-Mesmer-Haus
in Bad Schussenried



Sozialzentrum der Groz-Beckert KG in Albstadt



Donau-Iller-Bank eG in Ehingen



Produktionsgebäude, BA I der Willi Stadler GmbH
in Altshausen



Neubau und Erweiterung der Gastromenü GmbH in Ulm



Versandhalle und Halle Blechbearbeitung der KNOLL Maschinenbau GmbH in Bad Saulgau







Beim schlüsselfertigen Bauen verwirklichen wir komplett die Vorstellungen von Bauherren. Von der Planungsbetreuung bis zur Schlüsselübergabe führt unser Bauunternehmen sämtliche Leistungen aus. Unsere Kunden bekommen einen Ansprechpartner für alle Gewerke und wir sorgen für reibungsloses Management und funktionierende Bauabwicklung.

Schlüsselfertiges Bauen

Verwaltungsgebäude der SWU Stadtwerke Ulm/Neu-Ulm in Ulm





Produktionshalle mit Büro- und Laborgebäude der Winterhalter Gastronom GmbH in Meckenbeuren



Verwaltungsgebäude der Raiffeisenbank Ravensburg in Ravensburg





Bürogebäude des Ingenieurbüro Sulzer GmbH & Co. KG in Vogt

Jugendhilfe Hofmannhaus
der Diakonie der evangelischen Brüdergemeinde Korntal in Wilhelmsdorf



Erweiterung „Haus Saar“ für Die Ziegler'schen e.V. in Wilhelmsdorf



Zentralküche Wilhelmsdorf für Die Ziegler'schen e.V. in Wilhelmsdorf





BMW Autohaus Auer in Ravensburg





Ärztehaus „Quartier Metzstraße“ der Fränkel AG in Friedrichshafen



Verbindungsbrücke und Erweiterung Werk Tegometall in Krauchenwies

Vertriebszentrum der Ernst Lorch KG in Albstadt-Ebingen



Erweiterung der Berta-Hummel-Schule in Bad Saulgau



PKW-Vertriebs- und Servicecenter Mercedes Benz in Weißensberg

Welche Baumaßnahmen mit welcher Nutzung sind für die Stadtentwicklung vorteilhaft? Für welche Bebauung besteht am Standort Bedarf und wie muss ein Projekt aussehen, um diesen Bedarf zu erfüllen? Ein entscheidendes Kriterium ist die Auswahl des geeigneten Grundstücks. Eine andere Möglichkeit ist, für ein vorhandenes Grundstück Nutzungsvarianten zu erarbeiten.

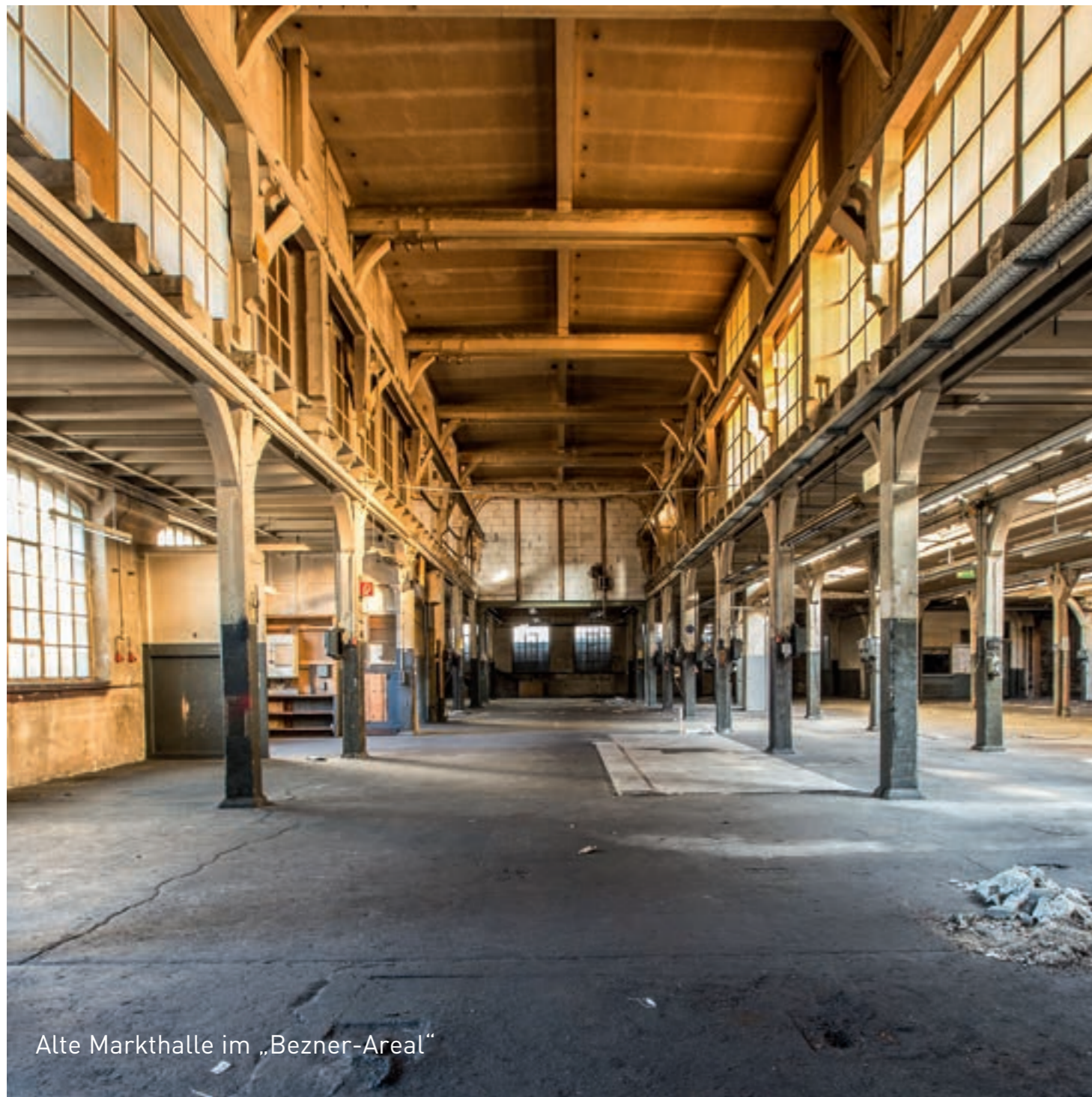
Projekt entwicklung



Neuentwicklung des „Bezner-Areals“ in Ravensburg



Wohnanlage „Wohnen am Gigelberg“ in Biberach



Alte Markthalle im „Bezner-Areal“

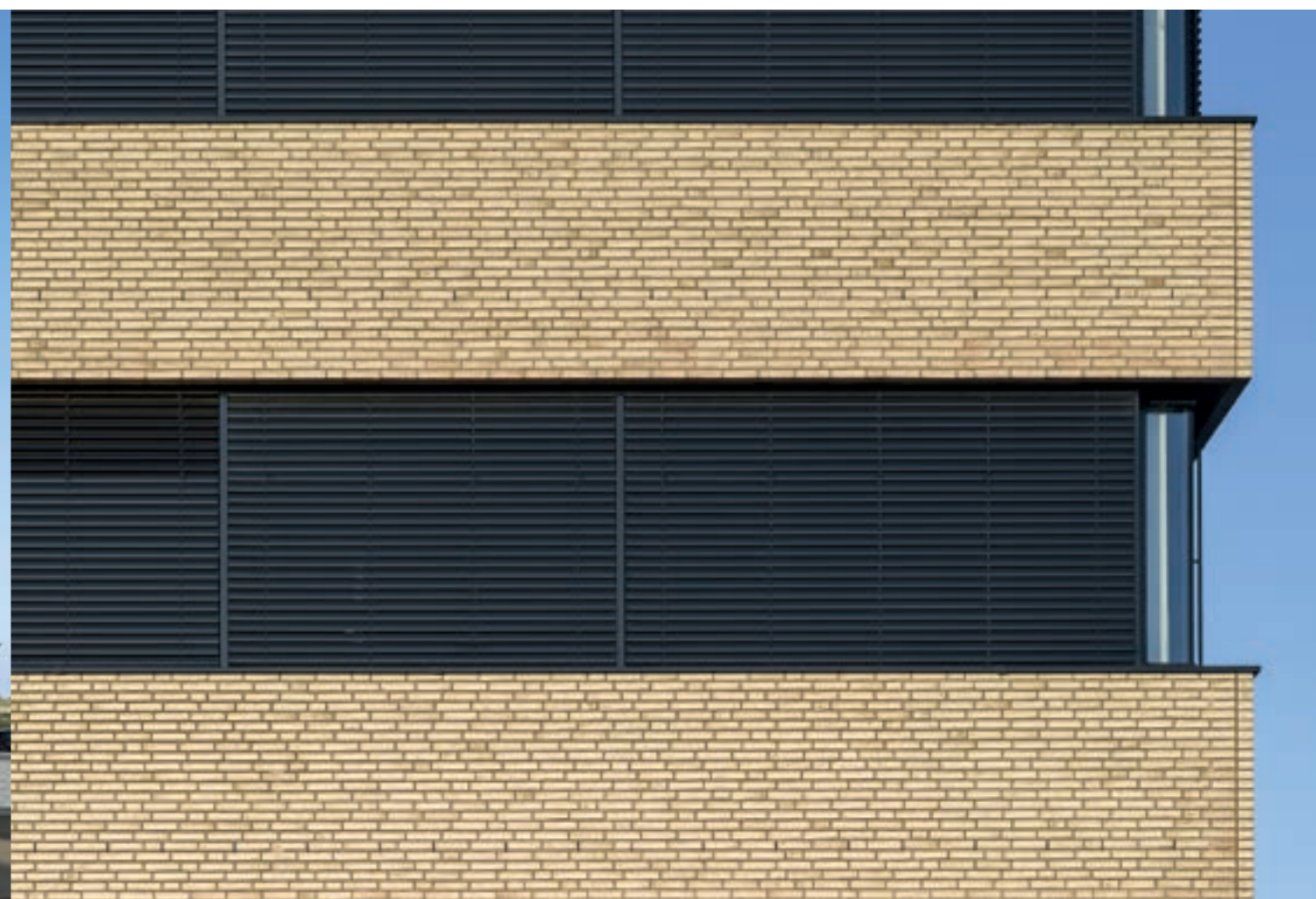


Kunstmuseum Ravensburg in Ravensburg





Technologie- und Verwaltungsgebäude in Ravensburg



Pflegeheim in Leutkirch



Mehrgenerationenzentrum in Meckenbeuren



Wohnen am Rosengarten in Bad Saulgau



Beim Entwerfen von Projekten suchen wir mit unseren Partnern nach der besten Lösung für alle Beteiligten und berücksichtigen dabei städtebauliche Aspekte, Architektur, Qualität, optimale Funktionalität und last but not least den Faktor Kostensicherheit. Und wir wählen bezogen auf Ort und Bauvorhaben angemessene Materialien. Alles unter einen Hut zu bringen, gehört zur Leidenschaft, die uns bei der Arbeit täglich begleitet.

Planen und Bauen



Hotel, Büro-, Verwaltungs- und Gewerbebau „Hotel und Büropark Rotach“ in Friedrichshafen











Bettenhaus am Krankenhaus in Bad Saulgau







Generalsanierung des „Lochenbad“ in Balingen-Weilstetten





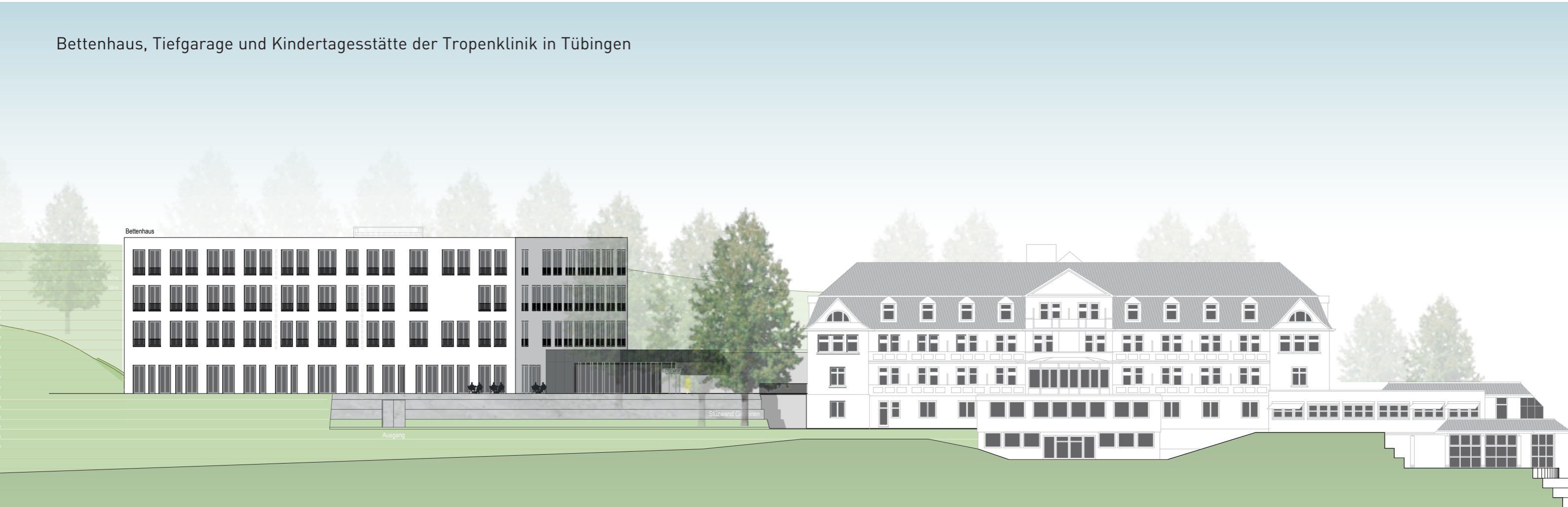
Ärztehaus „Medicum“ in Marktoberdorf



Pflegeheim in Mengen



Bettenhaus, Tiefgarage und Kindertagesstätte der Tropenkrank in Tübingen



Hauptfeuerwache in Lindau



Werkhalle für Kabus Textilpflege e.K. in Bad Saulgau



Produktionsgebäude und Verwaltung der ASP-Equipment GmbH in Salem-Neufrach







Produktionsgebäude mit Verwaltung der Seeger Präzisionsdrehteile GmbH in Salem-Neufrach







Kinzelmannturn auf der Schillerhöhe in Bad Saulgau

Tiefbau Ingenieurbau

Entschlammung des südlichen Weihers in Heiligkreuztal

Im Ingenieur- und Tiefbau werden von uns höchste Schwierigkeitsgrade ausgeführt – zum Beispiel das Bauen im Grundwasser. Unser Unternehmen ist im Güteschutz Kanalbau in der höchsten Beurteilungsgruppe eingestuft. Exaktheit, geeignete Werkstoffe und Termintreue sind für jede Ausführung entscheidend. Zunehmend gehören naturnahe Projekte und Außenanlagen als Begleitmaßnahmen zu unseren Aufgaben.

Erweiterung des Klärwerks Langwiese in Ravensburg-Mariatal



Hochwasserschutz an der Donau in Riedlingen



Hochbehälter am Eselsberg in Ulm



Regenüberlaufbecken in Meßkirch

Brücke Mühlkanal in Marbach







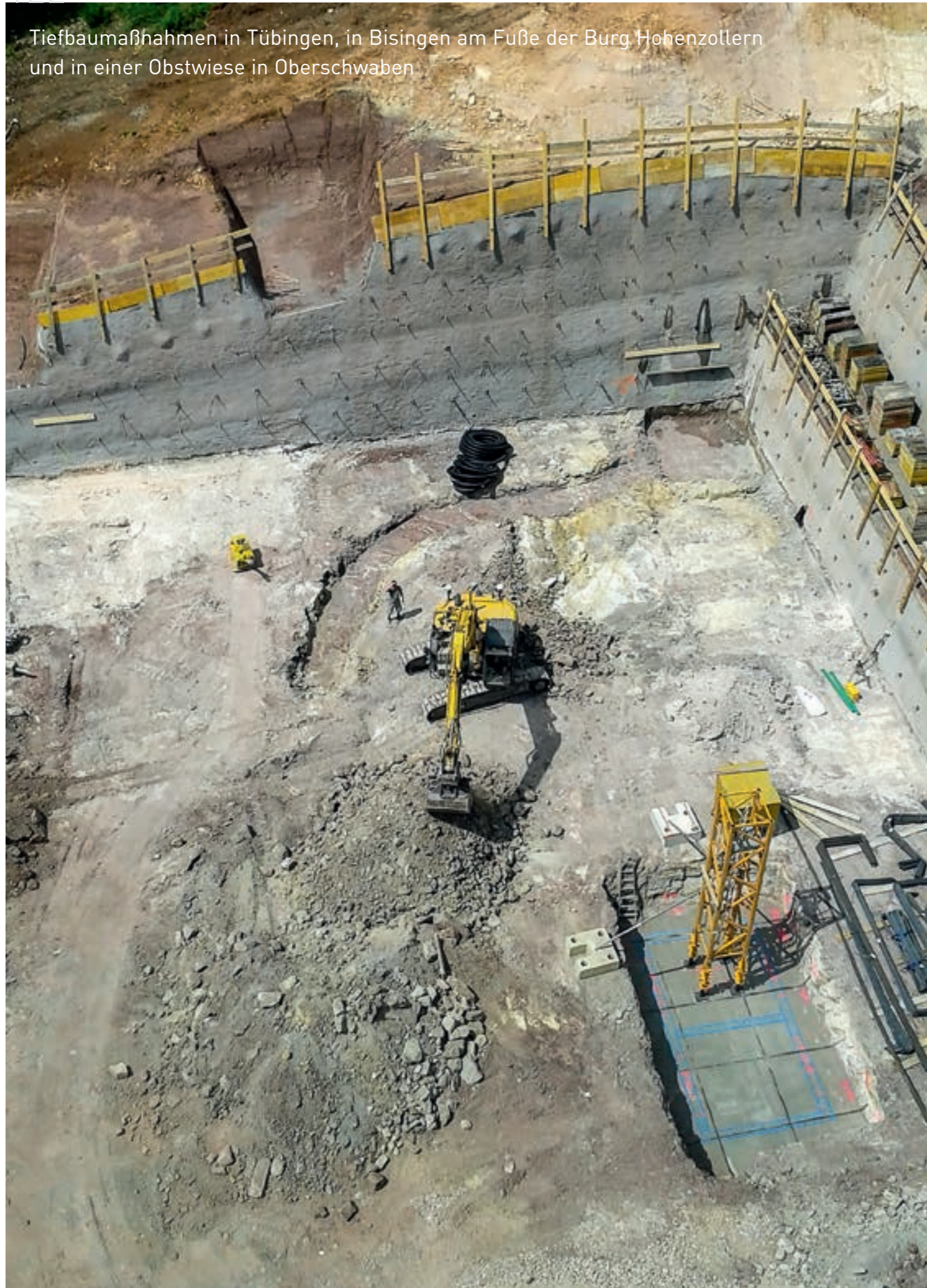
Überführung über die Bahnlinie



Brücke der Umgehungsstraße in Bad Saulgau



Tiefbaumaßnahmen in Tübingen, in Bisingen am Fuße der Burg Hohenzollern und in einer Obstwiese in Oberschwaben



Beton- fertigteile

Fertigteile aus Beton: So alt wie das industrialisierte Bauen. Trotzdem liegt unser Schwerpunkt in der Herstellung individueller Fertigteile in handwerklich anspruchsvoller Ausführung. Hierzu zählen vorgehängte Fassadenplatten in verschiedensten Oberflächen und Farben, Möbel, Sichtbeton-Schwimmbäder in fertigen Oberflächen sowie Einzelbauteile als Gestaltungselemente. Darüber hinaus produzieren wir aber auch konstruktive Elemente wie Stützen, Träger, Sandwich-Platten und Treppen.





Kletterstein am Störck-Gymnasium in Bad Saulgau



Treppe an der Kirche St. Peter und Paul in Mieterkingen





Schwimmbad in Bad Saulgau



Betonfassadenelemente der Donau-Iller-Bank in Ehingen



Betonfassadenelemente der Gastromenü GmbH in Ulm



Wasserspeier als Betongussteil



Tischtennisplatte als Betonfertigelement



Brüstungselemente aus Betonguss
am SparkassenForum in Tuttlingen



Betonstützen

Empfangstheke aus Betonguss



Empfangstheke und Garderobe aus Betonguss



Portalbögen aus Betongussteilen



Wandelemente aus Betonfertigteilen im Gymnasium Buchloe

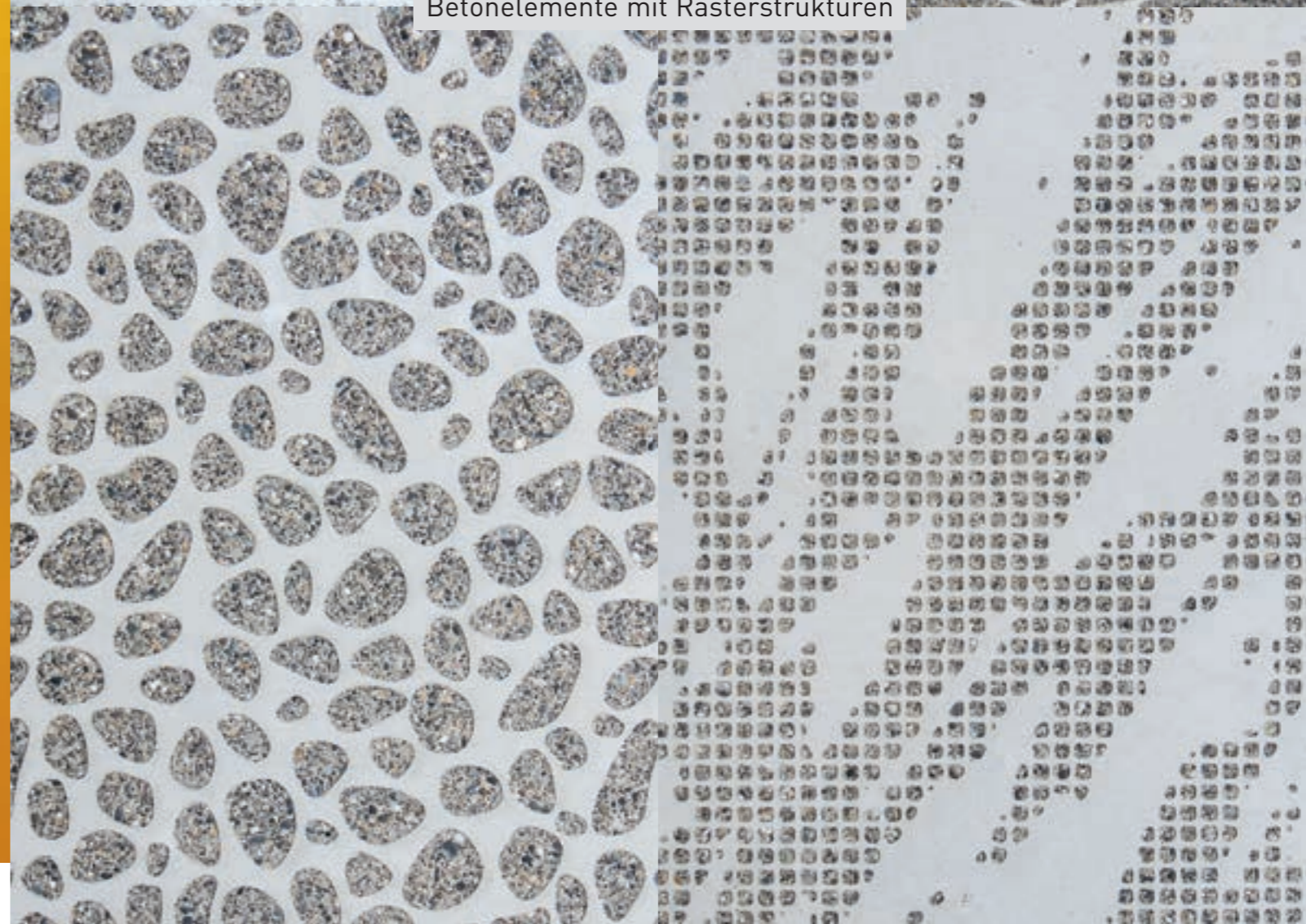




Waschbeckenmodul aus Betonguss im Kunstmuseum Ravensburg



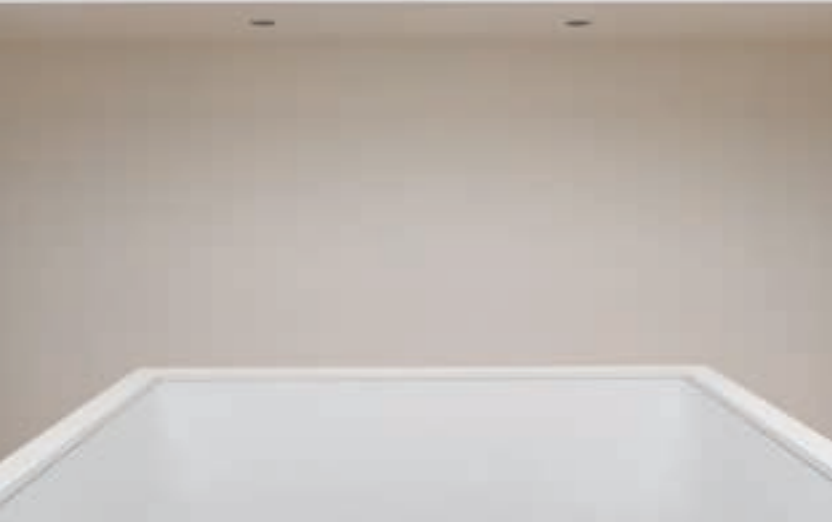
Betonelemente mit Rasterstrukturen



Wir sind zwar keiner formellen Kunst-am-Bau Regelung verpflichtet, aber wir fühlen uns dem Themenfeld sehr nah. Für Kunstwerke berücksichtigen wir ideale Flächen, die so den einen oder anderen Blickfang ermöglichen. Die Verknüpfung von Kunst und Bau schafft einen kulturellen Mehrwert in einem besonderen Spannungsfeld.

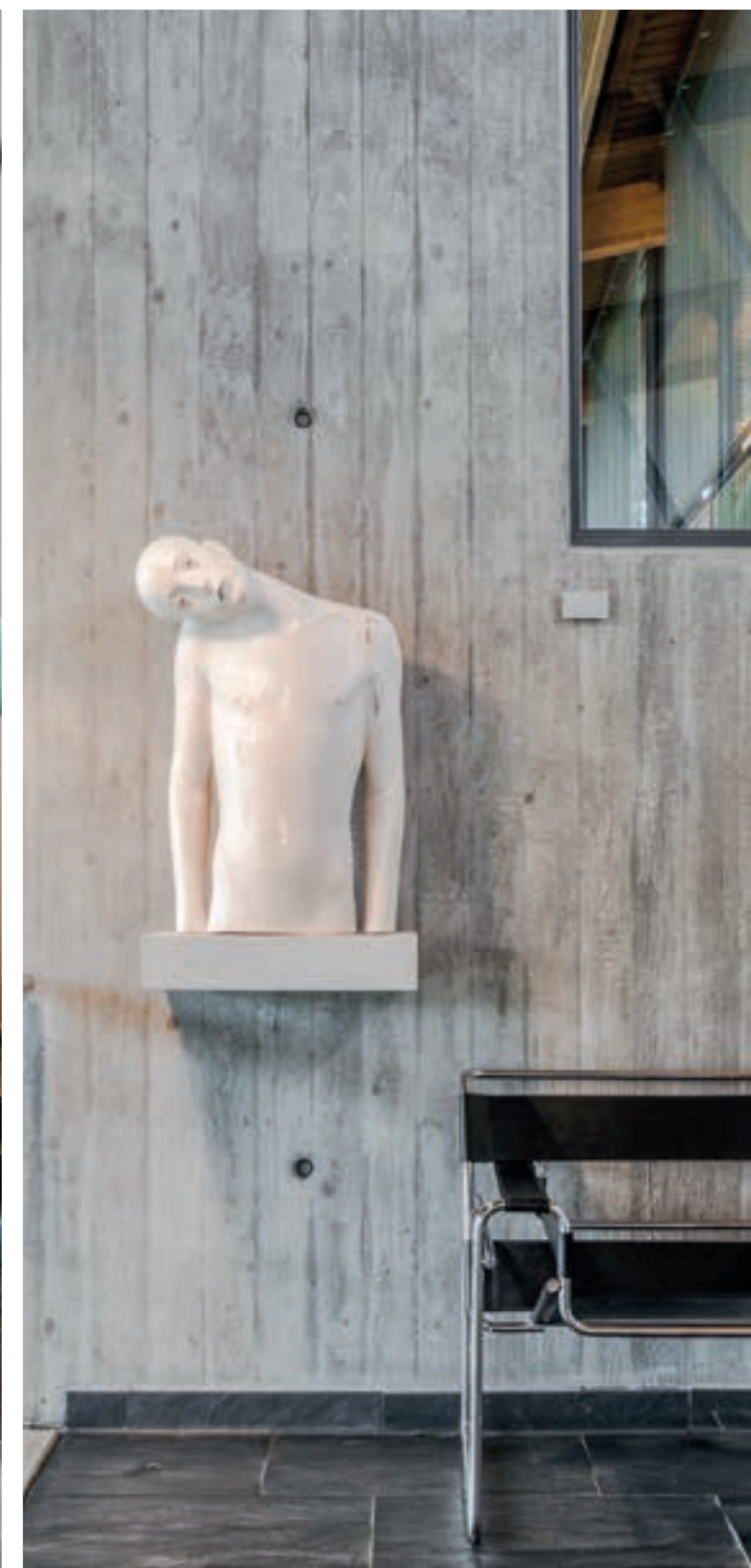
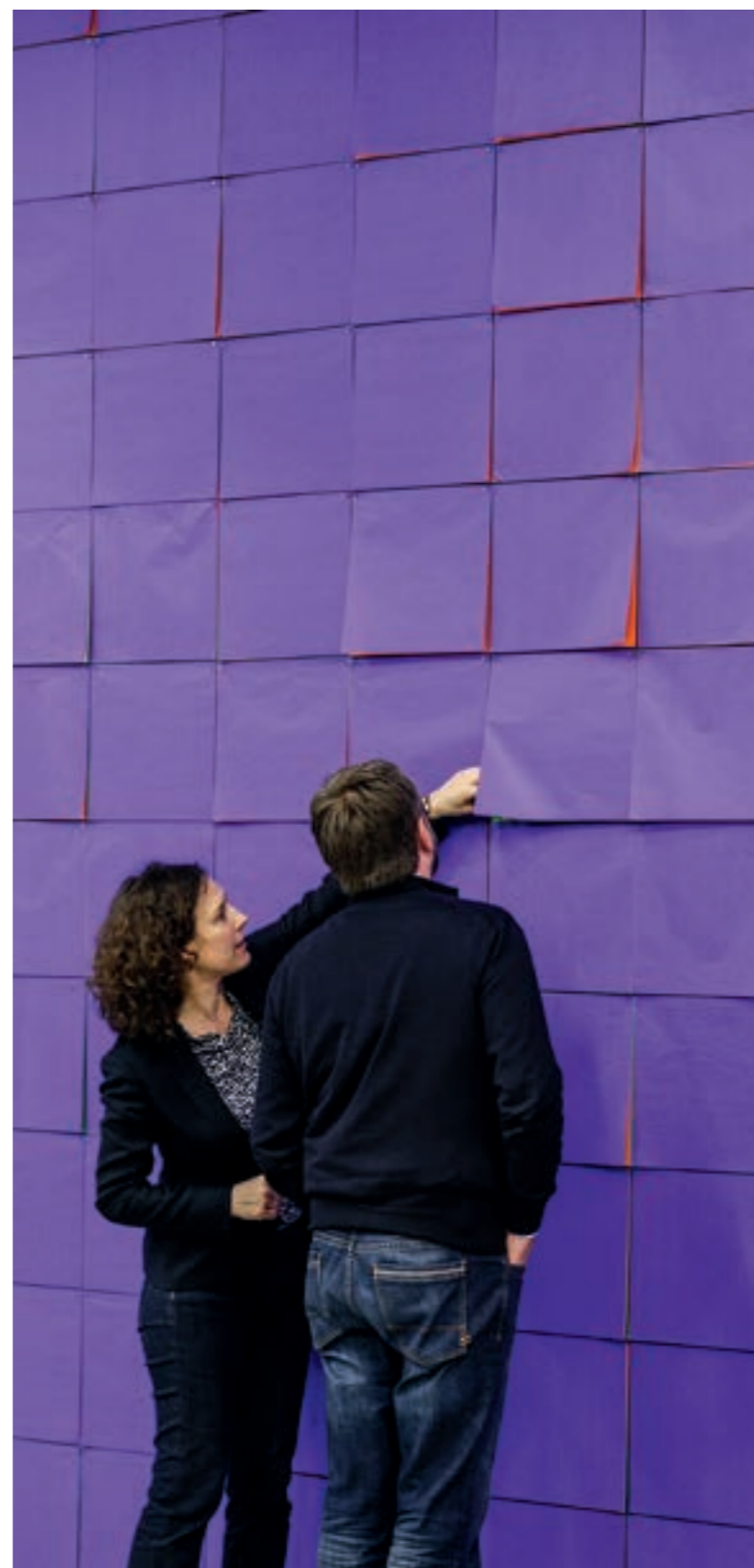
Kunst und Bau







SAME WORDS DIFFERENT THOUGHTS
 SAME THOUGHTS DIFFERENT WORDS



Die Planer der Projekte.

Schwäbischer Verlag GmbH & Co. KG, Ravensburg Wiel Arets Architects, Amsterdam | Krankenhaus St. Elisabeth, Ravensburg Arcass Freie Architekten BDA, Stuttgart | Graf-Soden-Realschule, Friedrichshafen Aldinger Architekten Planungsgesellschaft mbH Freie Architekten BDA, Stuttgart | Stapelturnhalle, Kepler- und Humboldt-Gymnasium, Ulm h4a Gessert + Randecker Generalplaner GmbH, Stuttgart | Groz-Beckert KG, Albstadt, Gebäude 34 HENN GmbH, München | Gustav-Mesmer-Haus, Bad Schussenried Broghammer Jana Wohlleber Freie Architekten BDA, Zimmern ob Rottweil | Geschäftshaus Löwenplatz 9, Weingarten Gauer-Nachbaur Architekten GmbH, Grünkraut | Competence Park Friedrichshafen, Gebäude Nr. 4 Aicher Ziviltechniker GmbH, Dornbirn | Groz-Beckert KG, Albstadt, Sozialzentrum Ackermann+Raff GmbH & Co. KG Architekten BDA Stadtplaner, Tübingen | Willi Stadler GmbH, Altshausen Architekturbüro Mohr, Alexander Mohr Freier Architekt Dipl.-Ing., Altshausen | Donau-Ilker Bank eG, Ehingen Braunger Wörtz Architekten GmbH, Ulm | Gastromenü, Ulm Die Architekturwerkstatt | Paul Horn + Thomas Schulz + Heru Sidharta, Langenau | Helmholtz-Institut, Ulm Nickl & Partner Architekten AG, München | KNOLL Maschinenbau GmbH, Bad Saulgau Bernd Kaibach Freier Architekt, Bad Saulgau | Sparkassenforum Tuttlingen Binder-Rottweiler-Ketterer Architekten und Stadtplaner, Tuttlingen | Leopold-Schule, Altshausen Hildebrand + Schwarz Architekten GmbH, Friedrichshafen | SWU Stadtwerke Ulm/Neu-Ulm GmbH, Ulm Nething Generalplaner GmbH, Neu-Ulm | AGCO GmbH, Fendt, Marktoberdorf Nething Generalplaner GmbH, Neu-Ulm | Winterhalter Gastronom GmbH, Meckenbeuren Architekturbüro Scheibitz, Eriskirch | Raiffeisenbank Ravensburg eG fuchs.maucher.architekten.bda, Waldkirch | Ingenieurbüro Sulzer GmbH & Co. KG, Vogt Redle Architekten, Leutkirch | Jugendhilfe Hofmannhaus, Wilhelmsdorf Archeplan Architektur, Leonberg | Haus Saar, Wilhelmsdorf Weinbrenner.Single.Arabzadeh. Architektenwerkgemeinschaft, Nürtingen | Zentralküche, Wilhelmsdorf Ingenieurbüro GHL GmbH, Bad Schussenried | Landratsamt Sigmaringen BFK + Partner, Freie Architekten, Stuttgart mit Weinbrenner.Single.Arabzadeh. Architektenwerkgemeinschaft, Nürtingen | BMW Autohaus Auer, Ravensburg Beichler+Rohr GmbH & Co. KG, Bremen | Quartier Metzstraße, Friedrichshafen Adelheid Maier-Kirmaier Dipl.-Ing. freie Architektin, Friedrichshafen | Tegometall GmbH & Co. KG, Fußgängerüberführung Planquadrat Gaiser & Partner Architekten und Baukonstrukteure, Sigmaringen | Ernst Lorch KG, Albstadt Planquadrat Gaiser & Partner Architekten und Baukonstrukteure, Sigmaringen | Berta-Hummel-Schule, Bad Saulgau Ludwig Boll Dipl.-Ing (FH) - Freier Architekt, Bad Saulgau | Mercedes Benz, Autohaus, Weißensberg Mössnang und Reisinger Freie Architekten GbR, Esslingen | Post-Quartier, Ravensburg Berger Röcker Architekten, Stuttgart mit Ladislaus Wichert Architektur, Ravensburg | Bezner-Areal, Ravensburg mlw Architekten, Ravensburg; Dipl. Ing. Thomas Stumper Freier Architekt BDA, Ravensburg; Reichl, Sassenscheidt und Partner Dipl. Inge. Freie Architekten BDA, Stuttgart; Bächlemeid Architekten Stadtplaner BDA, Konstanz | Wohnen am Gigelberg, Biberach Architekten am Weberberg Inge Zalenga, Leopold Humm, Biberach a. d. Riß mit Ladislaus Wichert Architektur, Ravensburg | Kunstmuseum Ravensburg LRO Lederer Ragnarsdóttir Oei GmbH & Co. KG Architekten BDA/AI, Stuttgart | Wohnen am Kunstmuseum, Ravensburg mlw Architekten Morent | Lutz | Winterkorn GbR, Ravensburg | Technologie- und Verwaltungsgebäude, Ravensburg Ladislaus Wichert Architektur, Ravensburg | Pflegeheim, Leutkirch Weinbrenner.Single.Arabzadeh Architektenwerkgemeinschaft, Stuttgart | Mehrgenerationenzentrum, Meckenbeuren Weinbrenner.Single.Arabzadeh Architektenwerkgemeinschaft, Stuttgart | Wohnen am Rosengarten, Bad Saulgau Braunger Wörtz Architekten GmbH, Ulm mit Ladislaus Wichert Architektur, Ravensburg | Ärztehaus, Bad Saulgau Müller Baukonzepte und Planung GmbH, Bad Saulgau | Hotel und Büropark Rotach, Friedrichshafen Weinbrenner.Single.Arabzadeh. Architektenwerkgemeinschaft, Nürtingen | Gymnasium, Buchloe LRO Lederer Ragnarsdóttir Oei GmbH & Co. KG Architekten BDA/AI, Stuttgart | Volksbank Bad Saulgau eG fuchs.maucher.architekten.bda, Waldkirch | Johann-Pachelbel-Realschule / Staatliche Fachoberschule II, Nürnberg LRO Lederer Ragnarsdóttir Oei GmbH & Co. KG Architekten BDA/AI, Stuttgart | Bettenhaus am Krankenhaus Bad Saulgau Weinbrenner.Single.Arabzadeh. Architektenwerkgemeinschaft, Nürtingen | Volksbank-Arena, Rottenburg Weinbrenner.Single.Arabzadeh. Architektenwerkgemeinschaft, Nürtingen | Lochenbad, Balingen-Weilstetten 4a Architekten GmbH, Stuttgart | Wohnhaus 1, Bad Saulgau LRO Lederer Ragnarsdóttir Oei GmbH & Co. KG Architekten BDA/AI, Stuttgart | Wohnhaus 2, Bad Saulgau Bodamer | Faber Architekten BDA, Stuttgart | Ärztehaus „Medicum“ Marktoberdorf Planungsbüro Gross + Partner, Architekten und Ingenieure, Bad Saulgau | Tropenklinik, Tübingen Weinbrenner.Single.Arabzadeh. Architektenwerkgemeinschaft, Nürtingen | Pflegeheim, Mengen Weinbrenner. Single.Arabzadeh. Architektenwerkgemeinschaft, Nürtingen | Hauptfeuerwache Lindau Weinbrenner.Single.Arabzadeh. Architektenwerkgemeinschaft, Nürtingen | Kabus Textilpflege e.K., Bad Saulgau Georg Reisch GmbH + Co. KG, Werner Menz | ASP-Equipment GmbH, Salem Planquadrat Gaiser & Partner Architekten und Baukonstrukteure, Sigmaringen | NMH GmbH, Hohentengen Planquadrat Gaiser & Partner Architekten und Baukonstrukteure, Sigmaringen | Seeger Präzisionsdrehteile GmbH, Salem Planquadrat Gaiser & Partner Architekten und Baukonstrukteure, Sigmaringen | ZOLLERN GmbH & Co. KG, Laucherthal Georg Reisch GmbH + Co. KG, Werner Menz, Bad Saulgau | Kinzelmannsturm, Bad Saulgau Georg Reisch GmbH + Co. KG, Werner Menz, Bad Saulgau | Klärwerk, Ravensburg-Mariatal SAG Süddeutsche Abwasserreinigungs-Ingenieur GmbH, Ulm | Hochwasserschutz, Riedlingen Ingenieurbüro Winkler und Partner GmbH, Stuttgart | Hochbehälter Eselsberg, Ulm Fritz Planung GmbH, Bad Urach | Regenüberlaufbecken, Meßkirch IKT Kollmann GmbH, Weingarten | Mühlkanalbrücke, Marbach Ingenieurbüro Justus Breinlinger, Tuttlingen | Brücken Ortsumgehung Herbtingen Konstruktionsgruppe Bauen Konstanz GmbH, Tuttlingen und Ingenieurbüro Bauingenieur für Baustatik Christoph Gündner | Umgehungsstraße, Bad Saulgau, Ingenieurbüro Norbert Karcher Beratende Ingenieure, Bad Saulgau | Brücke Umgehungsstraße, Bad Saulgau, Bürogemeinschaft Nellingen Kuhlmann Gerold Eisele, Ostfildern | Überführung für die Bahn, Umgehungsstraße, Bad Saulgau, BW 2 Ingenieurbüro Justus Breinlinger, Tuttlingen |

Impressum.

Georg Reisch GmbH + Co. KG

Bauunternehmen

Schwarzachstraße 21 . 88348 Bad Saulgau
 Tel.: (0 75 81) 20 02-0 . Fax: (0 75 81) 20 02-48
 Gartenstraße 12/1 . 88212 Ravensburg
 Tel.: (0 75 1) 5 61 84-0 . Fax: (0 75 1) 5 61 84-20
 info@reisch-bau.de . www.reisch-bau.de

Fotografie Patrick Baumgärtner, Zoëy Braun, Victor S. Brigola, Stefan Beller, büttnerfilm, Uwe Ditz, Martin J. Duckek, HG Esch, Christian Flemming, Fotolia, Fritz Planung GmbH, Conné van d'Grachten, Roland Halbe, Thomas Herrmann, Bodo Hülzinger, Gerd Jütten, Martin Maier, Marco Mehl, Christoph Morlok, Frank Müller, Rolf Pfänder, Ingo Rack, Norman Radon, Martin Rudau, Achim Schleifer, Gunthild Schulte-Hoppe, Foto Setzinger GmbH, Jochen Sterk, Ulrich Studios, Wynrich Szlomke, Bernhard Tränkle, Burkhard Walther, Wiel Arets Architects | Texte Alexandra Freund-Gobs, Bad Saulgau, Georg Reisch GmbH + Co. KG | Konzeption, Gestaltung Müller & Hocke, Bad Saulgau | Druck Druckerei Marquart GmbH, Aulendorf

